

■ 东阳市望江北路以西、汉宁西路以北局部地块详细规划

东阳市望江北路以西、汉宁西路以北局部地块详细规划——规划说明

一、概况

此次规划地块位于白云街道望江北路以西，汉宁西路以北；规划净用地面积为 1851.48 平方米，总建筑面积为 4814 平方米，基底面积为 648.72 平方米，地块规划为公建用地。

二、规划依据

- (1) 《中华人民共和国城乡规划法》
- (2) 建设部《城市规划编制办法》
- (3) 《城市道路交通设计规范》
- (4) 《浙江省城乡规划条例》
- (5) 《东阳市 0579-DY-ZX-11 单元（白云街道）控制性详细规划》
- (6) 《东阳市城市规划管理技术规定》（试行）

现状地形图及周边已有规划。

三、总体布局

规划为公建用地，在功能组织、空间景观、建筑形态等方面充分考虑城市形象，突出景观性、文化性、舒适性、休闲性。

1. 本次规划 1 个用地地块，共 1 个单体建筑，与望江北路平行布置。建筑层数为 6 层，底层层高 4.5 米，二层层高为 3.9 米，标准层层高为 3.6 米，建筑底层后退望江北路道路红线 3 米，其他与周边现状建筑的建筑间距详见图纸。

3. 允许建造一层地下室，但不得超过建筑基底线，建筑平屋面炮台高度不超过 2.4 米及电梯机房的高度不得超过 4.5 米。

4. 金字墙不允许开门。

5. 结合停车位，做好其周边绿化，并配建一定比例的充电桩车位。

6. 配电房与周边上塘头股份经济合作社现有配电房共用。

四、街景立面控制

建筑设计风格一方面要使建筑融于城市空间、自然环境，一方面又追求别致、新颖的艺术品位，而提升该区域的城市空间景观质量，提升地段价值。顺应后小康社会人们对公服设施的追求，将自然融入生活。街景立面通过竖向与横向构图的结合，并充分考虑周边小区旧区改造安置地块的建筑风格，利用局部处理手法的不同使整个街景统一而不重复。

建筑材料的选用应尽量采用环保材料，建筑色彩以暖色调为主，建筑质感遵循对比、和谐的原则，外墙材料使用防水弹性涂料为主，一层采用花岗岩、大理石等天然石材，立面装饰时应以幢为单位统一施工，以免因为色差产生立面效果的缺失。

地块经济技术指标详见总平面图

东阳市望江北路以西、汉宁西路以北局部地块详细规划

——区位图

设计单位/DESIGN



东阳市规划建筑设计院有限公司
DONGYANG PLANNING & ARCHITECTURAL DESIGN INSTITUTE Co., Ltd

浙江省东阳市新江路1号
电话 Tel: +86 (0579) 8665 9580 传真 Fax: +86 (0579) 8665 9570

证书等级: 城乡规划编制乙级
证书编号: 浙自然资规划2020076号
证书等级: 建筑行业(建筑工程)乙级
市政行业(道路/排水)丙级
证书编号: A233012764

审定 AUTHORIZED FOR ISSUE BY		
审核 REVIEWED BY		
项目负责人 PROJECT DIRECTOR		
专业负责人 DISCIPLINE RESPONSIBLE BY		
校对 CHECKED BY		
设计 DESIGNED BY		
绘图 DRAWN BY		

盖章栏 未盖出图专用章无效
STAMP

建设单位
CLIENT

工程名称
PROJECT

子项名称
ITEM

图名
DRAWING TITLE
区位图

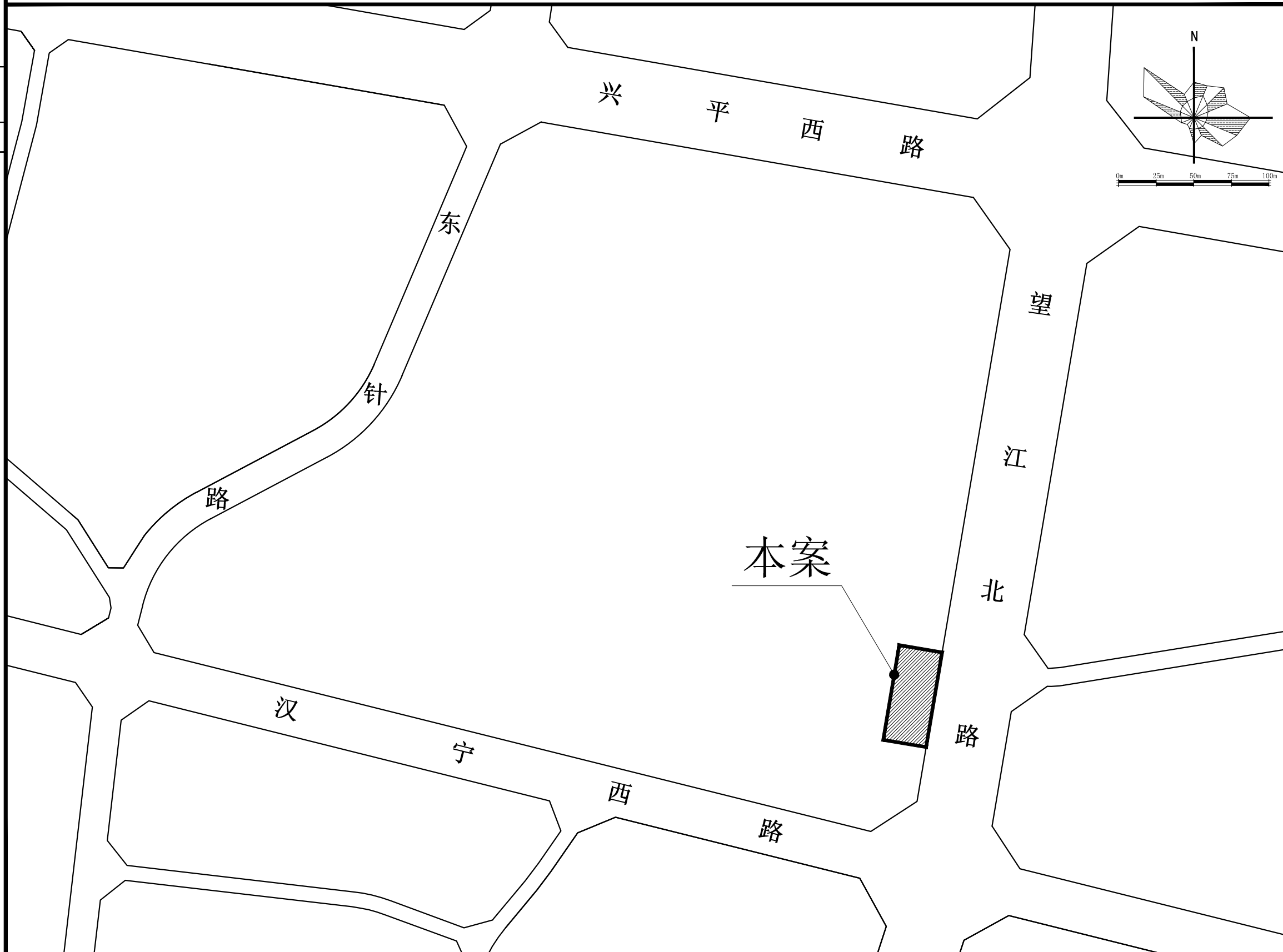
工程号
PRO NO.

图号 01
DRAWING NO.

专业
DISCIPLINE

日期
DATE

电气	暖通	动力
建筑	结构	给排水
会签栏		



东阳市望江北路以西、汉宁西路以北局部地块详细规划 ——用地红线图

设计单位/DESIGN



东阳市规划建筑设计院有限公司
DONGYANG PLANNING & ARCHITECTURAL DESIGN INSTITUTE Co., Ltd

浙江省东阳市新江路1号
电话 Tel: +86 (0579) 8665 9580 传真 Fax: +86 (0579) 8665 9570

证书等级: 城乡规划编制乙级
证书编号: 浙自然资规划2020076号
证书等级: 建筑行业(建筑工程)乙级
市政行业(道路/排水)丙级
证书编号: A233012764

审定 AUTHORIZED FOR ISSUE BY	
审核 REVIEWED BY	
项目负责人 PROJECT DIRECTOR	
专业负责人 DISCIPLINE RESPONSIBLE BY	
校对 CHECKED BY	
设计 DESIGNED BY	
绘图 DRAWN BY	

盖章栏 未盖出图专用章无效
STAMP

建设单位
CLIENT

工程名称
PROJECT

子项名称
ITEM

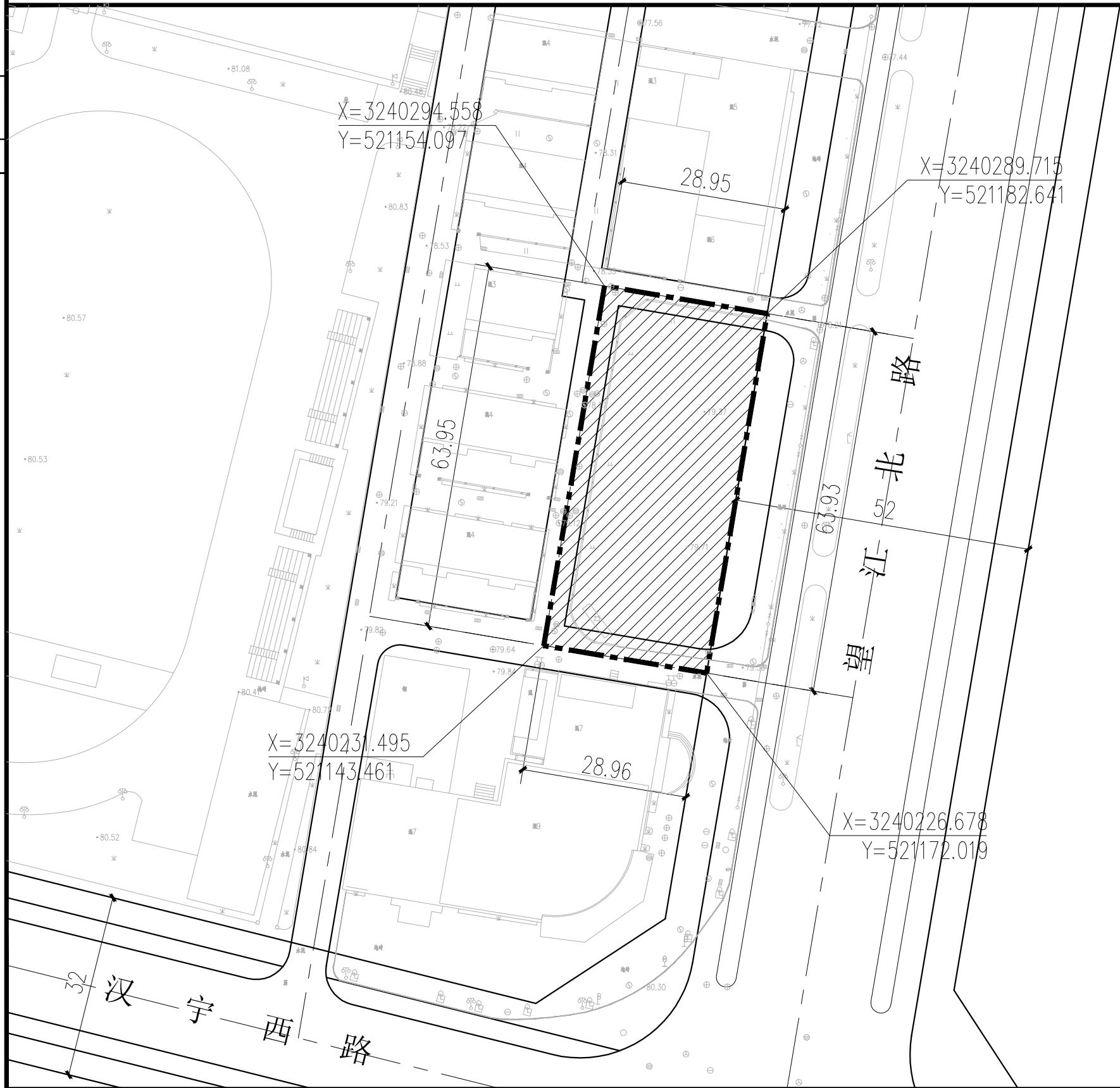
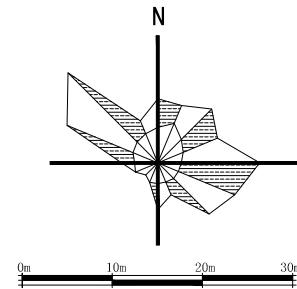
图名
DRAWING TITLE

用地红线图

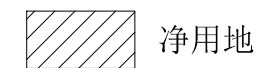
工程号
PRO NO.

图号 02
DRAWING NO.

专业 日期
DISCIPLINE DATE



图例:



指标:

净用地面积: 1851.48平方米

电气	暖通	动力
建筑	结构	给排水
会签栏		

电气	暖通	动力
建筑	结构	给排水
会签栏		

东阳市望江北路以西、汉宁西路以北局部地块详细规划 ——总平面图

设计单位/DESIGN



DPADO
PLANNING & ARCHITECTURAL

东阳市规划建筑设计院有限公司
DONGYANG PLANNING & ARCHITECTURAL DESIGN INSTITUTE Co., Ltd

浙江省东阳市新江路1号
电话 Tel: +86 (0579) 8665 9500 传真 Fax: +86 (0579) 8665 9570

证书等级: 城乡规划编制乙级
证书编号: 浙自然资规划2020076号
证书等级: 建筑行业(建筑工程)乙级
市政行业(道路/排水)丙级
证书编号: A233012764

审定 AUTHORIZED FOR ISSUE BY	
审核 REVIEWED BY	
项目负责人 PROJECT DIRECTOR	
专业负责人 DISCIPLINE RESPONSIBLE BY	
校对 CHECKED BY	
设计 DESIGNED BY	
绘图 DRAWN BY	
盖章栏 STAMP	未盖出图专用章无效

建设单位
CLIENT

工程名称
PROJECT

子项名称
ITEM

图名
DRAWING TITLE

总平面图

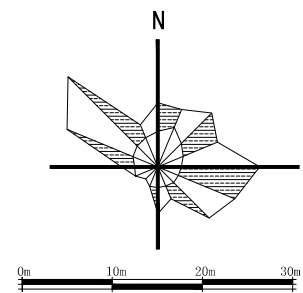
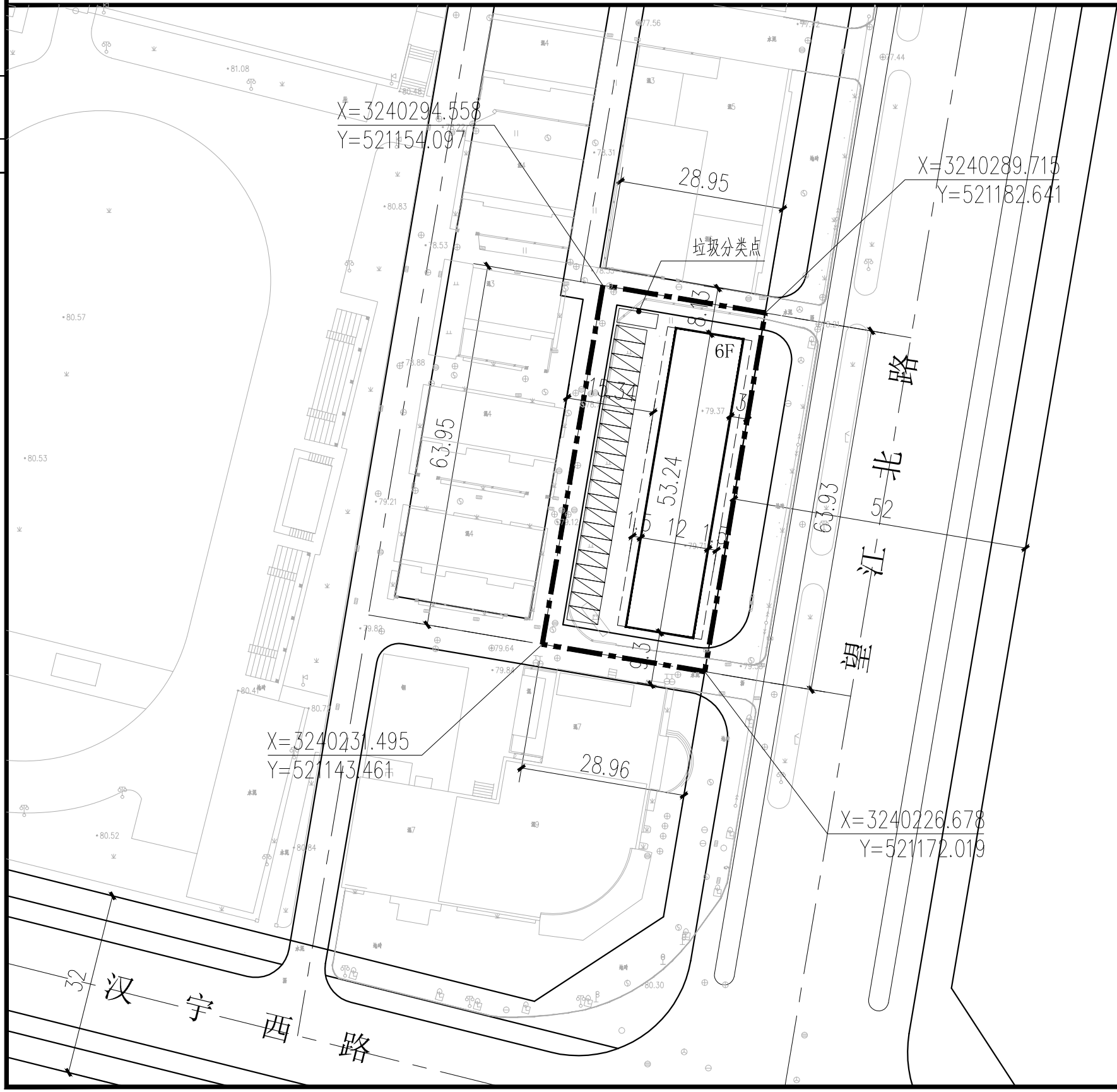
工程号
PRO NO.

图号
DRAWING NO.

03

专业
DISCIPLINE

日期
DATE



经济技术指标		
项目	数量	单位
净用地面积	1851.48	m ²
总建筑面积	4814	m ²
建筑基底面积	648.72	m ²
建筑密度	35	%
容积率	2.6	
绿化率	15	%

备注: 地下室面积另行计算。

电气	暖通	动力
建筑	结构	给排水
会签栏		

东阳市望江北路以西、汉宁西路以北局部地块详细规划

——竖向设计图

设计单位/DESIGN



DPADO
PLANNING & ARCHITECTURAL

东阳市规划建筑设计院有限公司
DONGYANG PLANNING & ARCHITECTURAL DESIGN INSTITUTE Co., Ltd

浙江省东阳市新江路1号
电话 Tel: +86 (0579) 8665 9580 传真 Fax: +86 (0579) 8665 9570

证书等级: 城乡规划编制乙级
证书编号: 浙自然资规划2020076号

证书等级: 建筑行业(建筑工程)乙级
证书等级: 市政行业(道路/排水)丙级
证书编号: A233012764

审定 AUTHORIZED FOR ISSUE BY	
审核 REVIEWED BY	
项目负责人 PROJECT DIRECTOR	
专业负责人 DISCIPLINE RESPONSIBLE BY	
校对 CHECKED BY	
设计 DESIGNED BY	
绘图 DRAWN BY	

盖章栏 未盖出图专用章无效
STAMP

建设单位
CLIENT

工程名称
PROJECT

子项名称
ITEM

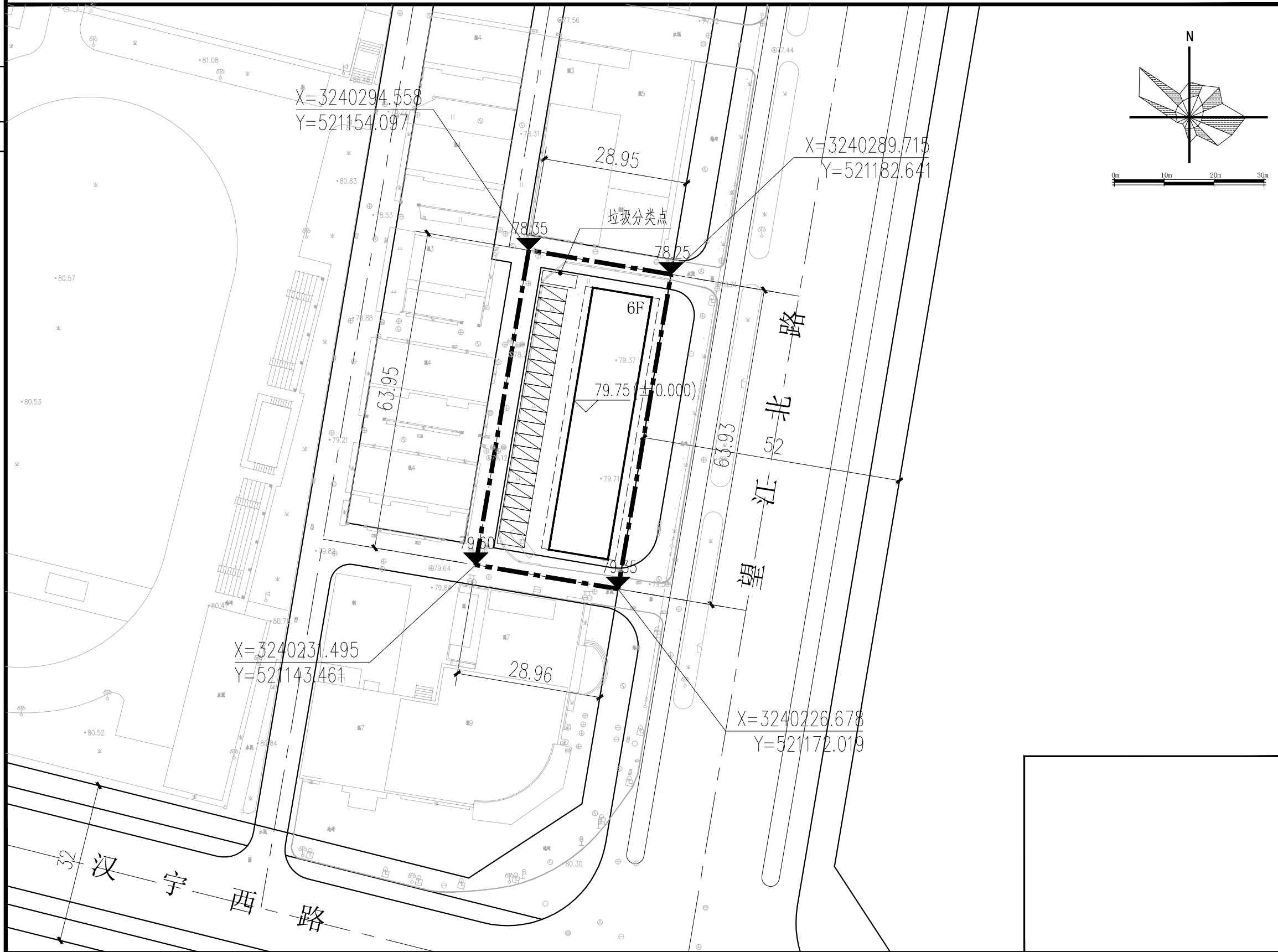
图名
DRAWING TITLE
竖向设计图

工程号
PRO NO.

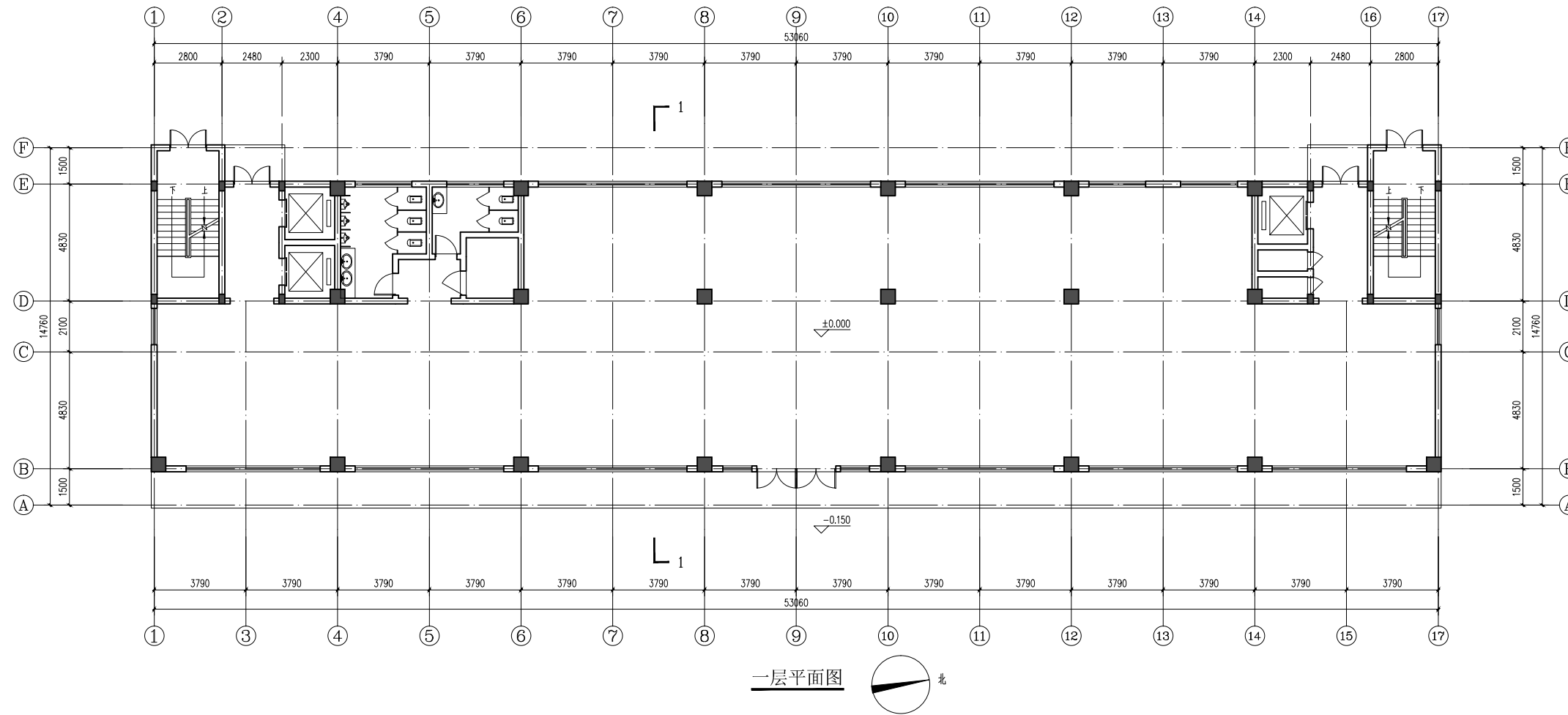
图号 04
DRAWING NO.

专业
DISCIPLINE

日期
DATE



电气	暖通	动力
建筑	结构	给排水
会签栏		



设计单位/DESIGN



东阳市规划建筑设计院有限公司

DONGYANG PLANNING & ARCHITECTURAL DESIGN INSTITUTE Co., Ltd

浙江省东阳市新江路1号

电话 Tel: +86 (0579) 8665 9500 传真 Fax: +86 (0579) 8665 9570

证书等级: 城乡规划编制乙级

证书编号: 浙自然资规划2020076号

证书等级: 建筑行业(建筑工程)乙级

市政行业(道路/排水)丙级

证书编号: A233012764

审定 AUTHORIZED FOR ISSUE BY		
审核 REVIEWED BY		
项目负责人 PROJECT DIRECTOR		
专业负责人 DISCIPLINE RESPONSIBLE BY		
校对 CHECKED BY		
设计 DESIGNED BY		
绘图 DRAWN BY		

盖章栏 未盖出图专用章无效
STAMP

建设单位
CLIENT

工程名称
PROJECT

子项名称
ITEM

图名
DRAWING TITLE

一层平面图

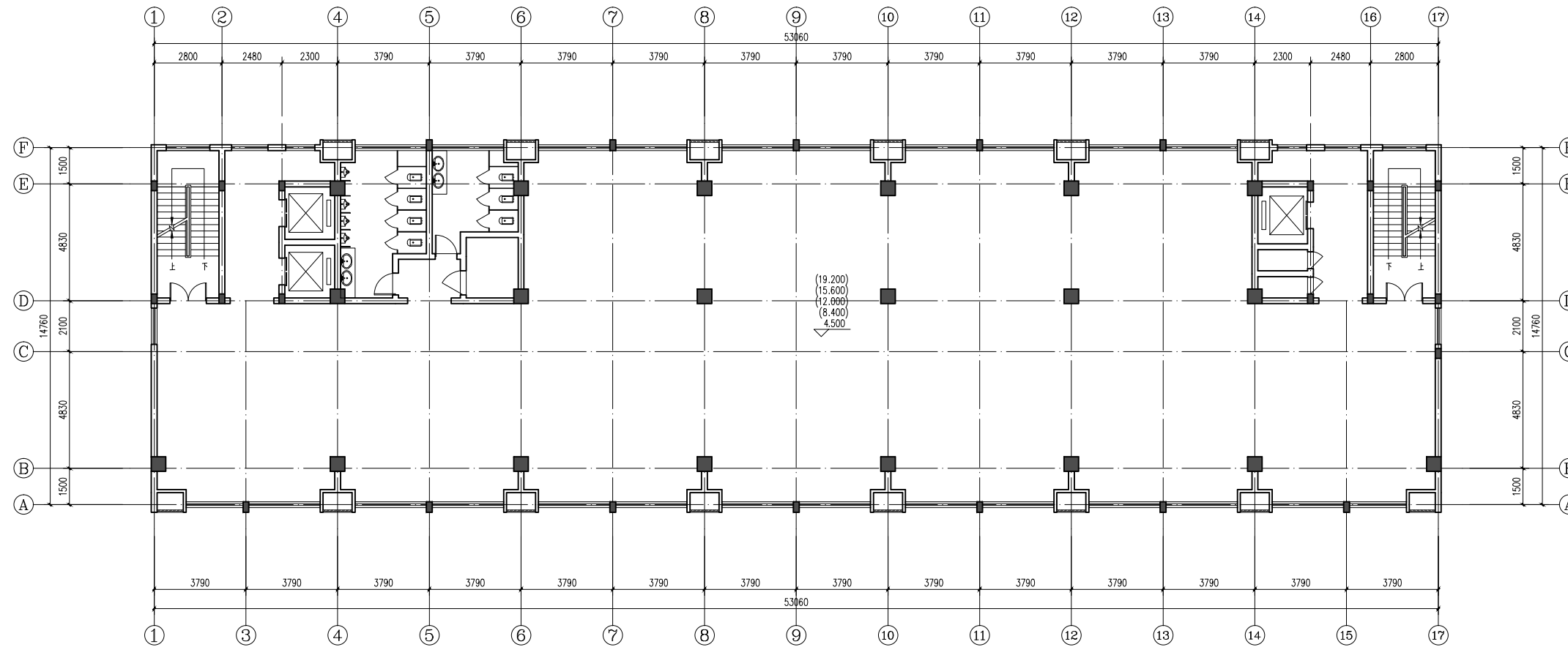
工程号
PRO NO.

图号
DRAWING NO. 01

专业
DISCIPLINE

日期
DATE

电气	暖通	动力
建筑	结构	给排水
会签栏		



二~六层平面图

设计单位/DESIGN



东阳市规划建筑设计院有限公司

DONGYANG PLANNING & ARCHITECTURAL DESIGN INSTITUTE Co., Ltd

浙江省东阳市新江路1号

电话 Tel: +86 (0579) 8665 9500 传真 Fax: +86 (0579) 8665 9570

证书等级: 城乡规划编制乙级

证书编号: 浙自然资规划2020076号

证书等级: 建筑行业(建筑工程)乙级

市政行业(道路/排水)丙级

证书编号: A233012764

审定
AUTHORIZED FOR ISSUE BY

审核
REVIEWED BY

项目负责人
PROJECT DIRECTOR

专业负责人
DISCIPLINE RESPONSIBLE BY

校对
CHECKED BY

设计
DESIGNED BY

绘图
DRAWN BY

盖章栏
STAMP

未盖出图专用章无效

建设单位
CLIENT

工程名称
PROJECT

子项名称
ITEM

图名
DRAWING TITLE

二~六层平面图

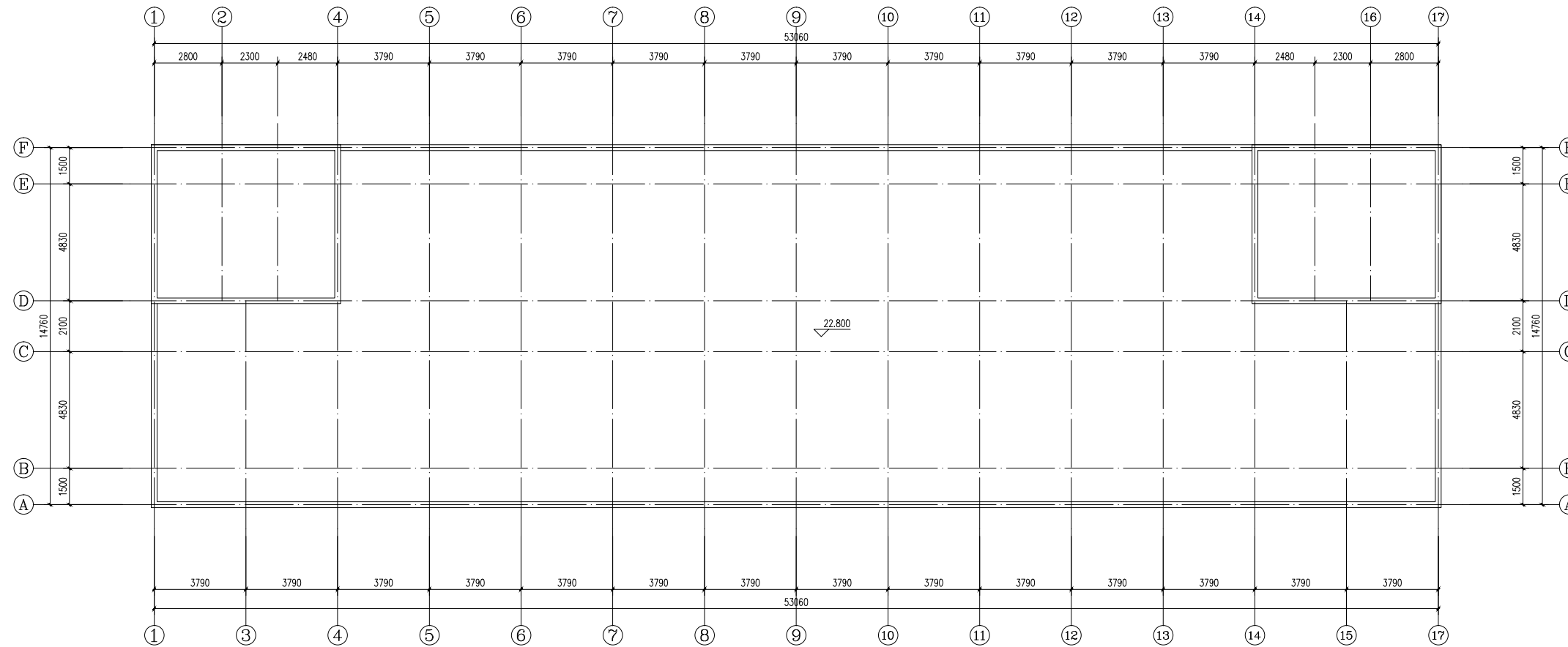
工程号
PRO NO.

图号
DRAWING NO. 02

专业
DISCIPLINE

日期
DATE

电气	暖通	动力
建筑	结构	给排水
会签栏		



屋顶平面图

设计单位/DESIGN



东阳市规划建筑设计院有限公司

DONGYANG PLANNING & ARCHITECTURAL DESIGN INSTITUTE Co., Ltd

浙江省东阳市新江路1号

电话 Tel: +86 (0579) 8665 9500 传真 Fax: +86 (0579) 8665 9570

证书等级: 城乡规划编制乙级

证书编号: 浙自然资规划2020076号

证书等级: 建筑行业(建筑工程)乙级

市政行业(道路/排水)丙级

证书编号: A233012764

审定 AUTHORIZED FOR ISSUE BY		
审核 REVIEWED BY		
项目负责人 PROJECT DIRECTOR		
专业负责人 DISCIPLINE RESPONSIBLE BY		
校对 CHECKED BY		
设计 DESIGNED BY		
绘图 DRAWN BY		

盖章栏 未盖出图专用章无效
STAMP

建设单位
CLIENT

工程名称
PROJECT

子项名称
ITEM

图名
DRAWING TITLE

屋顶平面图

工程号
PRO NO.

图号 03
DRAWING NO.

专业
DISCIPLINE

日期
DATE

电气	暖通	动力
建筑	结构	给排水
会签栏		



沿街立面图

设计单位/DESIGN



东阳市规划建筑设计院有限公司
DONGYANG PLANNING & ARCHITECTURAL DESIGN INSTITUTE Co., Ltd

浙江省东阳市新江路1号
电话 Tel: +86 (0579) 8665 9500 传真 Fax: +86 (0579) 8665 9570

证书等级: 城乡规划编制乙级
证书编号: 浙自然资规划2020076号
证书等级: 建筑行业(建筑工程)乙级
市政行业(道路/排水)丙级
证书编号: A233012764

审定 AUTHORIZED FOR ISSUE BY		
审核 REVIEWED BY		
项目负责人 PROJECT DIRECTOR		
专业负责人 DISCIPLINE RESPONSIBLE BY		
校对 CHECKED BY		
设计 DESIGNED BY		
绘图 DRAWN BY		
盖章栏 STAMP	未盖出图专用章无效	
建设单位 CLIENT		
工程名称 PROJECT		
子项名称 ITEM		
图名 DRAWING TITLE	沿街立面图	
工程号 PRO NO.		
图号 DRAWING NO.	04	
专业 DISCIPLINE	日期 DATE	

电气	暖通	动力
建筑	结构	给排水
会签栏		



背街立面图

设计单位/DESIGN



东阳市规划建筑设计院有限公司

DONGYANG PLANNING & ARCHITECTURAL DESIGN INSTITUTE Co., Ltd

浙江省东阳市新江路1号

电话 Tel: +86 (0579) 8665 9500 传真 Fax: +86 (0579) 8665 9570

证书等级: 城乡规划编制乙级

证书编号: 浙自然资规划2020076号

证书等级: 建筑行业(建筑工程)乙级

市政行业(道路/排水)丙级

证书编号: A233012764

审定 AUTHORIZED FOR ISSUE BY		
审核 REVIEWED BY		
项目负责人 PROJECT DIRECTOR		
专业负责人 DISCIPLINE RESPONSIBLE BY		
校对 CHECKED BY		
设计 DESIGNED BY		
绘图 DRAWN BY		

盖章栏 未盖出图专用章无效
STAMP

建设单位
CLIENT

工程名称
PROJECT

子项名称
ITEM

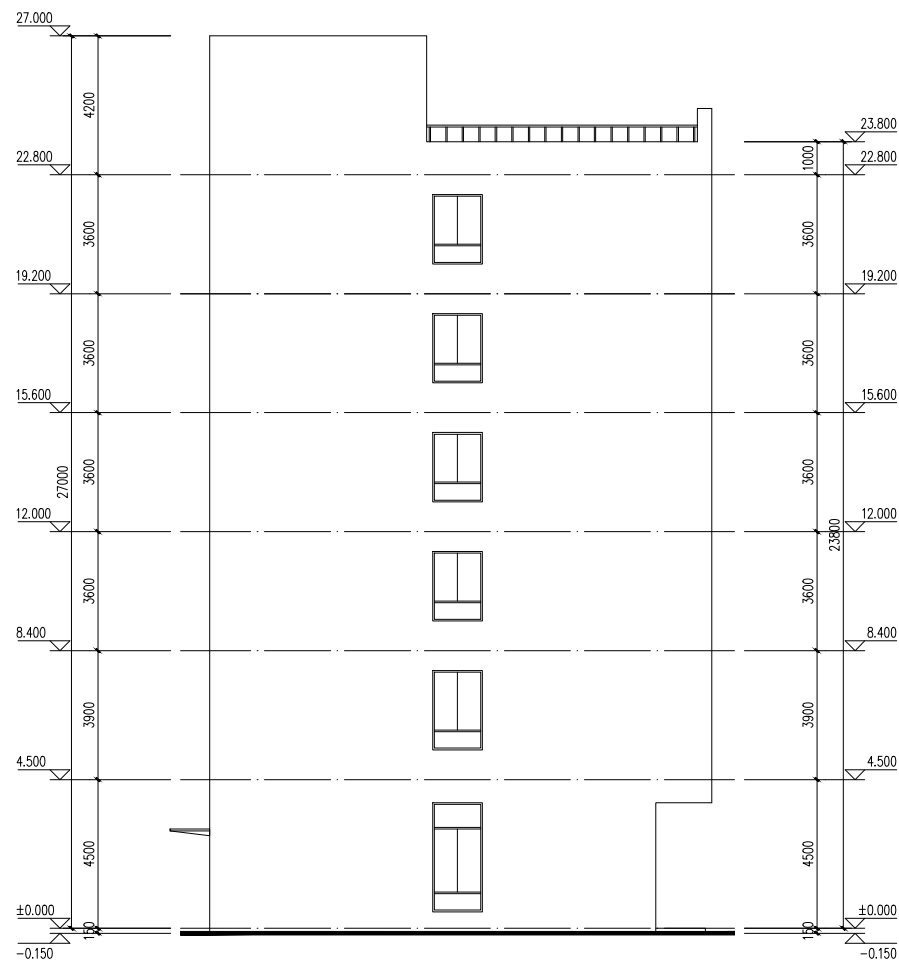
图名
DRAWING TITLE
背街立面图

工程号
PRO NO.

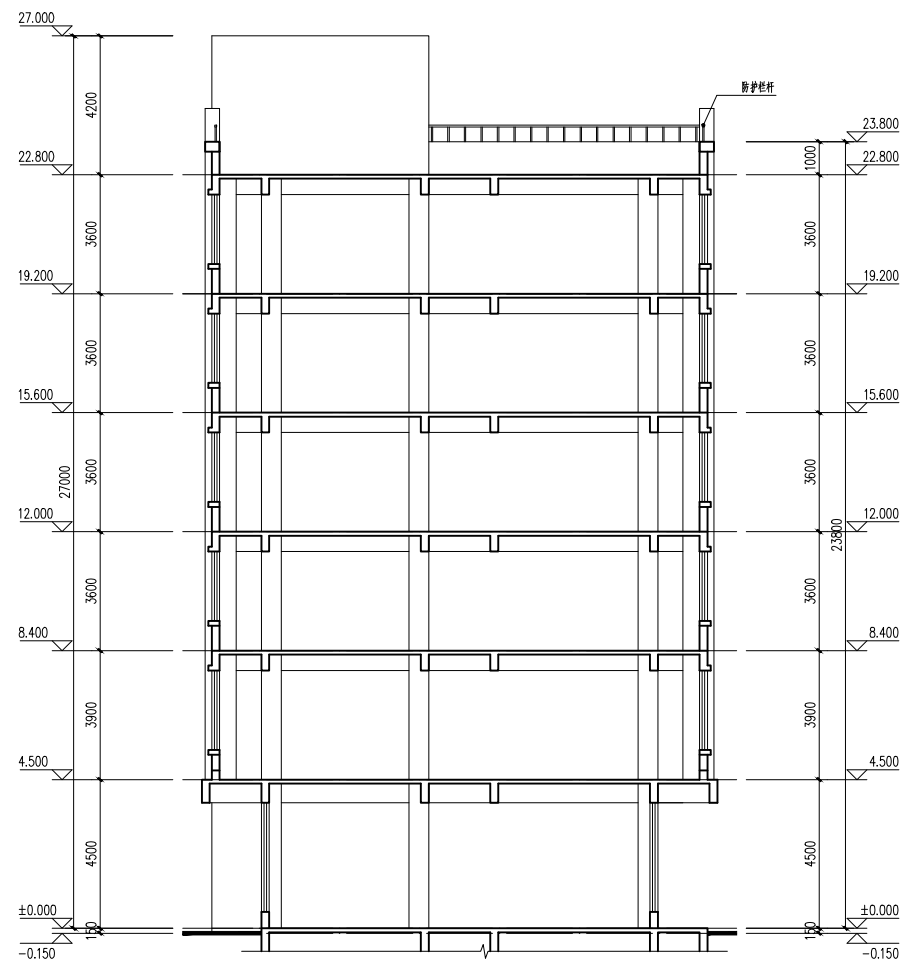
图号 05
DRAWING NO.

专业 DISCIPLINE	日期 DATE
------------------	------------

电气	暖通	动力
建筑	结构	给排水
会签栏		



侧面图



1-1剖面图

设计单位/DESIGN



东阳市规划建筑设计院有限公司

DONGYANG PLANNING & ARCHITECTURAL DESIGN INSTITUTE Co., Ltd

浙江省东阳市新江路1号

电话 Tel: +86 (0579) 8665 9500 传真 Fax: +86 (0579) 8665 9570

证书等级: 城乡规划编制乙级

证书编号: 浙自然资规划2020076号

证书等级: 建筑行业(建筑工程)乙级

市政行业(道路/排水)丙级

证书编号: A233012764

审定 AUTHORIZED FOR ISSUE BY		
审核 REVIEWED BY		
项目负责人 PROJECT DIRECTOR		
专业负责人 DISCIPLINE RESPONSIBLE BY		
校对 CHECKED BY		
设计 DESIGNED BY		
绘图 DRAWN BY		

盖章栏 未盖出图专用章无效
STAMP

建设单位
CLIENT

工程名称
PROJECT

子项名称
ITEM

图名
DRAWING TITLE
侧面图 1-1剖面图

工程号
PRO NO.

图号
DRAWING NO. 06

专业
DISCIPLINE

日期
DATE