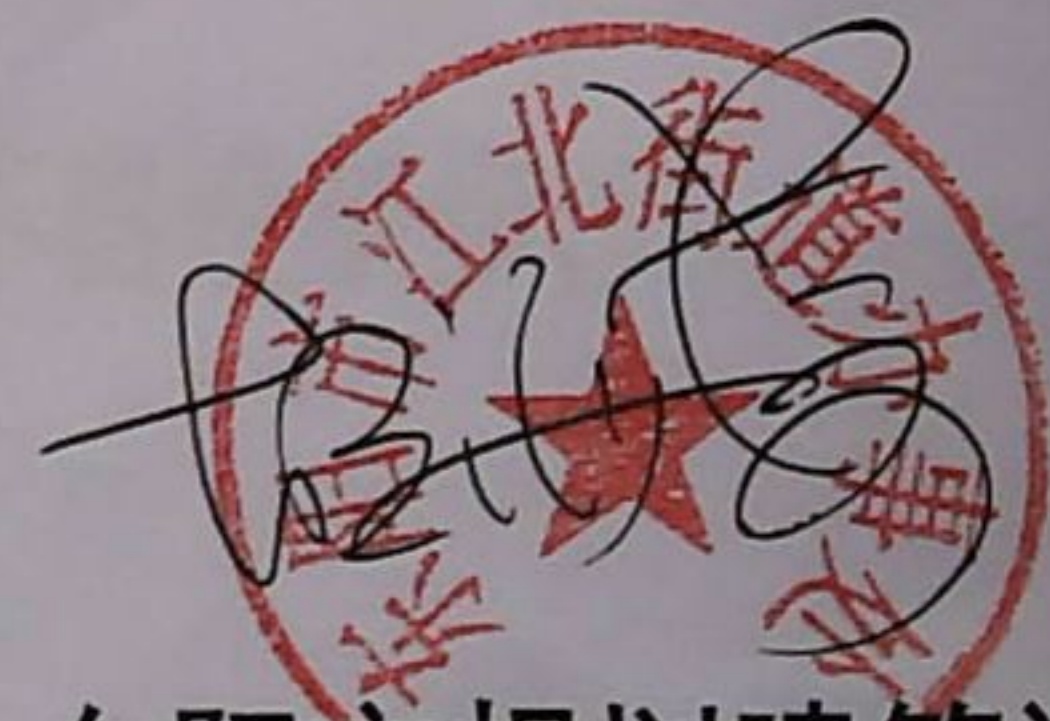


东阳市江北街道甘溪行政村三角塘沿自然村

10X11.497米建筑单体方案设计

张



东阳市规划建筑设计院有限公司
DONGYANG PLANNING & ARCHITECTURAL DESIGN INSTITUTE Co., Ltd



东阳市江北街道甘溪行政村三角塘沿自然村10X11.497米米建筑单体方案设计说明

1: 每幢房子平面组合:

a: 所有线脚, 檐沟除山墙邻路者外不得向邻户内凸挑。

2: 立面装饰:

a: 每幢房子要求装饰的材质及色彩统一, 所凸线脚要求整齐划一。

b: 在原有东阳元素上加以简化和演变, 营造传统韵味, 在立面上丰富多变, 便于灵活拼接, 提高建筑美感;

3: 剖面:

a: 图中门厅地面 (± 0.00 高度) 为计算房屋总高度的控制点。 (± 0.00 标高由规划批准的标高为准)

b: 如未做竖向设计的, 则由村根据实际情况计算确定相关道路及 ± 0.00 标高。

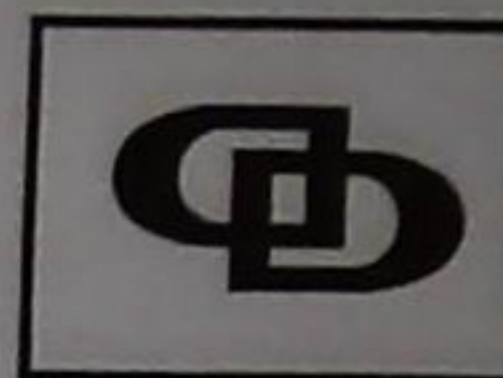
4: 屋后及金字墙开门规定

四间以下 (含四间) 沿小区8米以上 (含8米) 道路两侧金字墙规划允许开门, 但在墙外不得设踏步, 不得外挑雨篷, 如开后门, 则后门一律不得向外开。

5: 允许建造地下室, 但不得超过建筑基地线。

6: 本单体方案依据《东阳市江北街道甘溪小区三角塘沿区块规划 (危旧房整治改造) 2017-2026》编制; 未尽事宜, 以三角塘沿规划为准。

设计单位/DESIGN



DPADC
PLANNING & ARCHITECTURAL

东阳市规划建筑设计院有限公司

DONGYANG PLANNING & ARCHITECTURAL DESIGN INSTITUTE Co., Ltd

浙江省东阳市新江路1号

电话 Tel: +86 (0579) 8665 9580 传真 Fax: +86 (0579) 8665 9570

证书等级: 城乡规划编制乙级

证书编号: 浙自资规乙字Z2330053号

证书等级: 建筑行业 (建筑工程) 乙级

市政行业 (道路/排水) 丙级

证书编号: A233012764

审定
AUTHORIZED FOR ISSUE BY 韦健雄

审核
REVIEWED BY 韦健雄

项目负责人
PROJECT DIRECTOR 卢晓阳

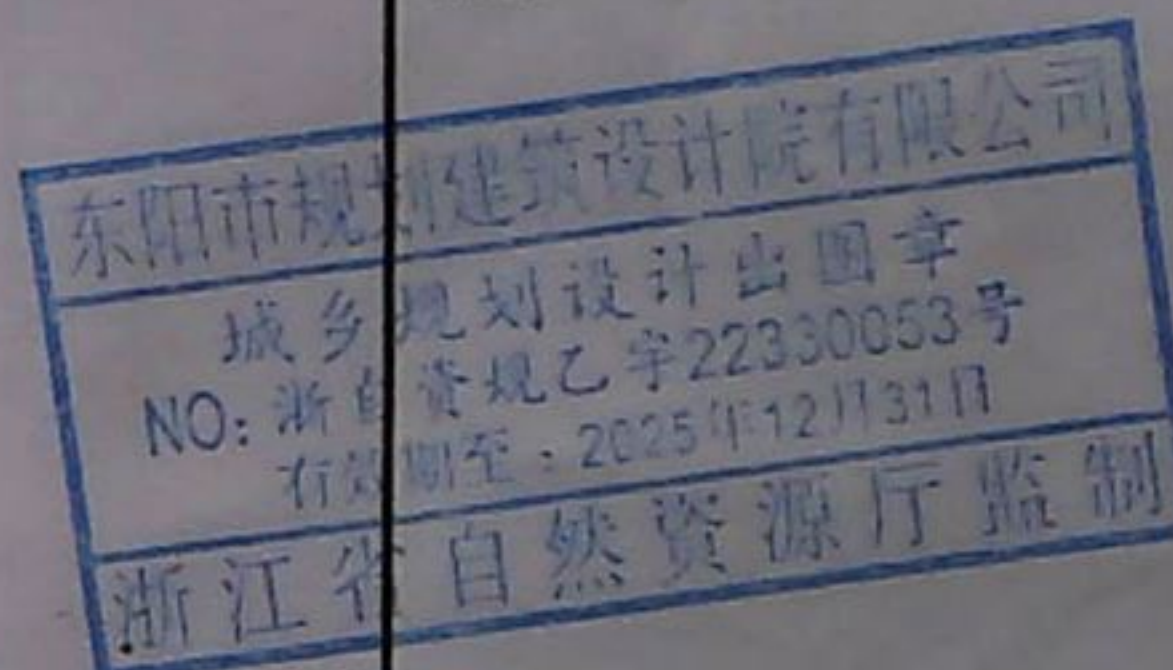
专业负责人
DISCIPLINE RESPONSIBLE BY 卢晓阳

校对
CHECKED BY 任婉青

设计
DESIGNED BY 卢昊

绘图
DRAWN BY 卢昊

盖章栏 未盖出图专用章无效
STAMP



建设单位
CLIENT

工程名称
PROJECT

东阳市江北街道甘溪行政村三角塘沿自然村
10X11.497米米建筑单体方案设计

子项名称
ITEM

图名
DRAWING TITLE

设计说明

工程号
PRO NO.

24059

图号
DRAWING NO.

专业
DISCIPLINE

日期
DATE

2024.09

王海金 王卫东



设计单位/DESIGN

DPADC
PLANNING & ARCHITECTURAL

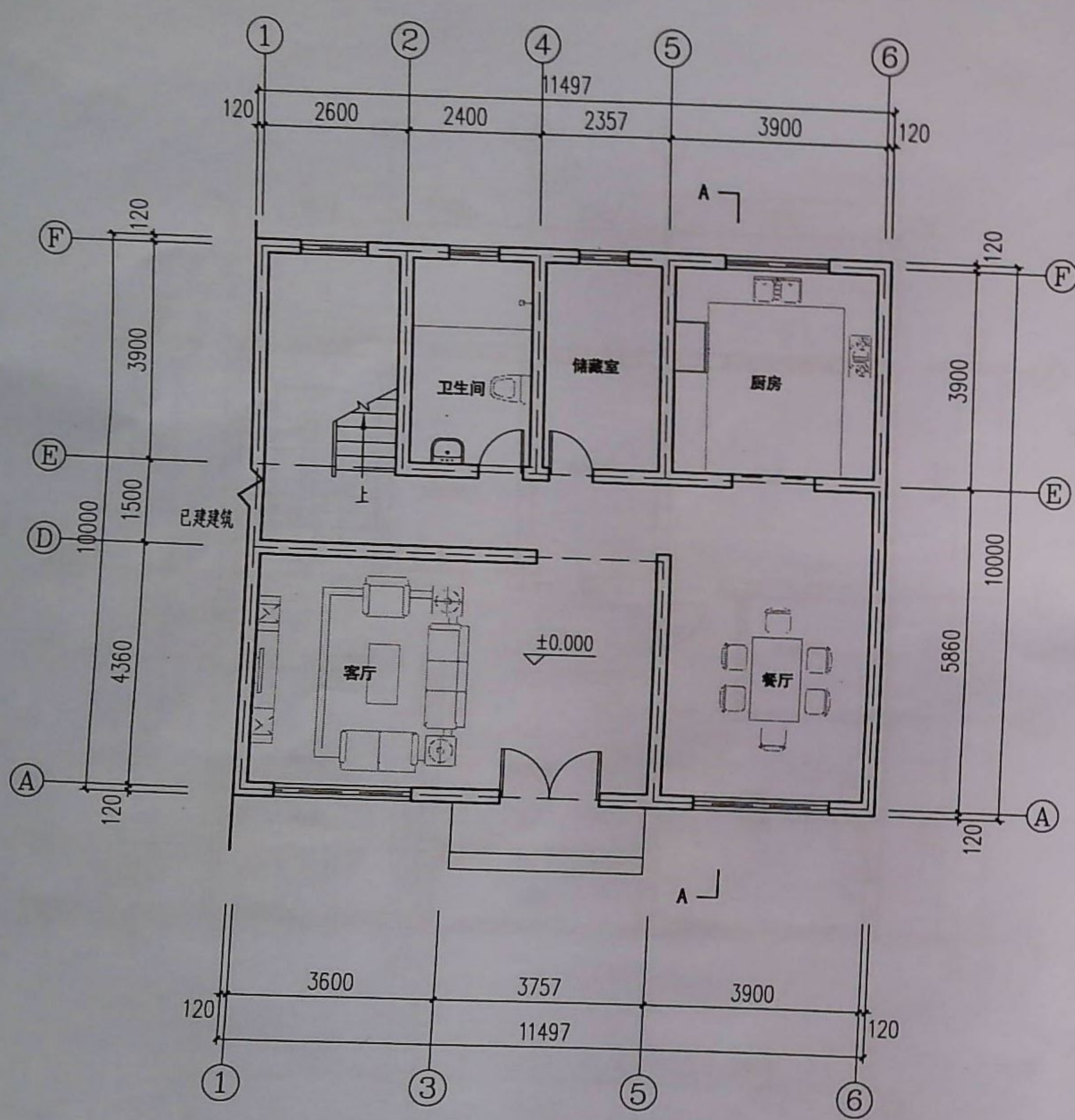
东阳市规划建筑设计院有限公司
DONGYANG PLANNING & ARCHITECTURAL DESIGN INSTITUTE Co., Ltd

浙江省东阳市新江路1号
电话 Tel: +86 (0579) 8646 9580 传真 Fax: +86 (0579) 8646 9570

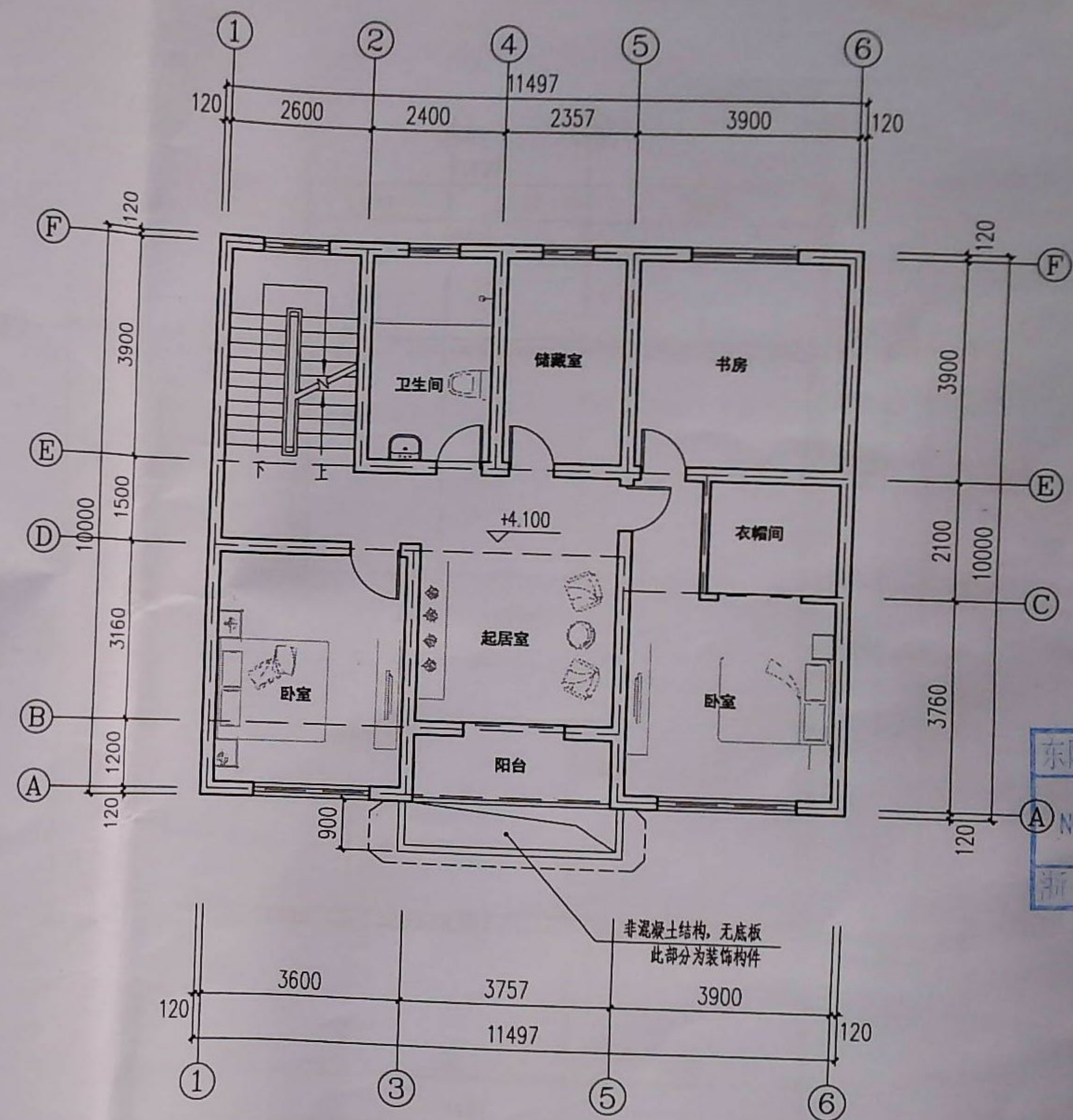
证书等级: 城乡规划编制乙级
证书编号: 浙自资规乙字22330053号
证书等级: 建筑行业(建筑工程)乙级
市政行业(道路/排水)丙级
证书编号: A233012764

审定 AUTHORIZED FOR ISSUE BY	韦健峰	
审核 REVIEWED BY	韦健峰	
项目负责人 PROJECT DIRECTOR	卢晓阳	
专业负责人 DISCIPLINE RESPONSIBLE BY	卢晓阳	
校对 CHECKED BY	任婉青	
设计 DESIGNED BY	卢昊	
绘图 DRAWN BY	卢昊	
盖章栏 STAMP	未盖出图专用章无效	

东阳市规划建筑设计院有限公司
城乡规划设计出图章
NO: 浙自资规乙字22330053号
有效期至: 2025年12月31日
浙江省自然资源厅监制



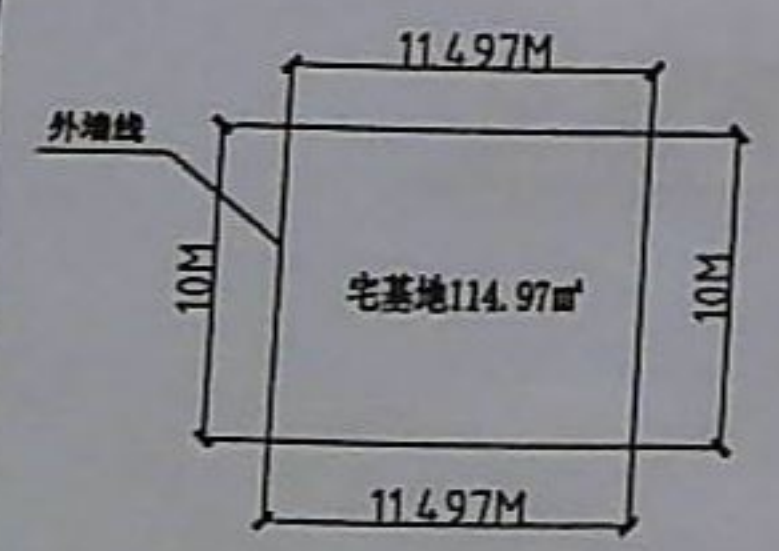
一层平面图



二层平面图

总建筑面积(平方米)	381.90
其中	
一层	114.97
二层	114.97
三层	114.97
阁楼层	36.99
占地面积(平方米)	114.97

注: 总建筑面积不含地下室面积。



注: 如原为已建建筑, 则新建建筑各层层高、屋面坡度、檐口底、檐口顶及各层窗高与已建建筑持平对齐

王海东 王卫东



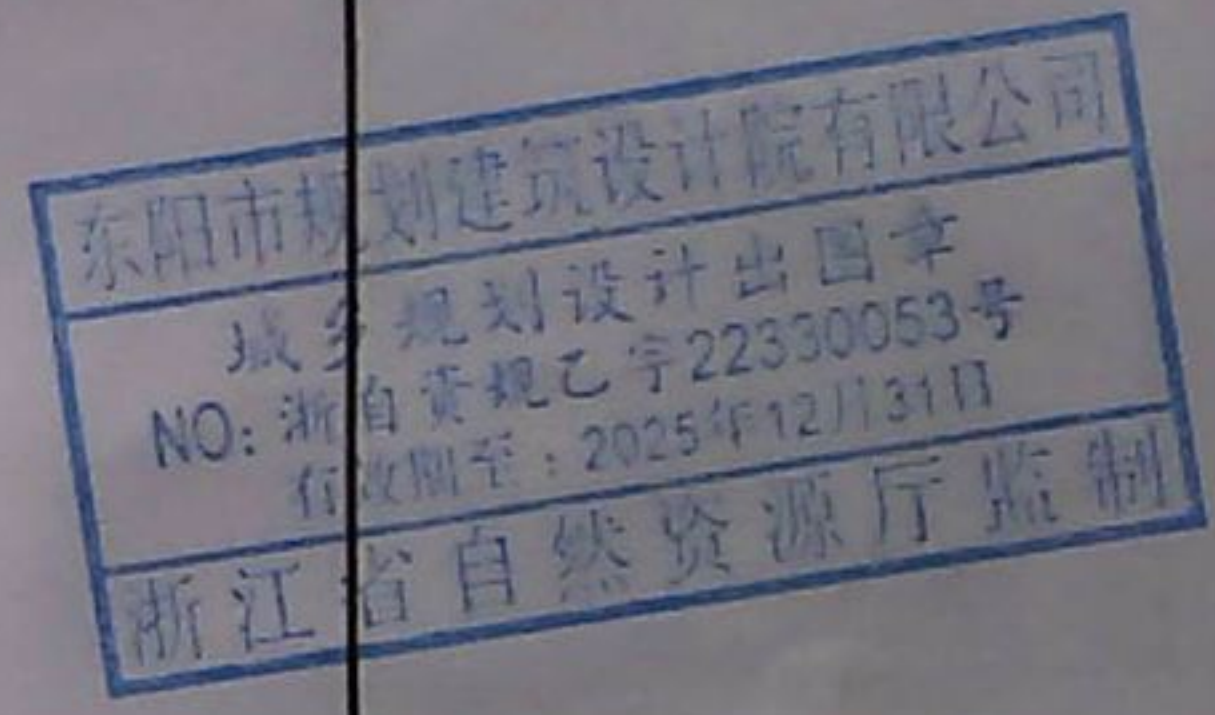
东阳市规划建筑设计院有限公司
DONGYANG PLANNING & ARCHITECTURAL DESIGN INSTITUTE Co., Ltd

浙江省东阳市新江路1号
电话 Tel: +86 (0579) 8665 9580 传真 Fax: +86 (0579) 8665 9570

证书等级: 城乡规划编制乙级
证书编号: 浙自资规乙字22330053号
证书等级: 建筑行业(建筑工程)乙级
市政行业(道路/排水)丙级
证书编号: A233012764

审定 AUTHORIZED FOR ISSUE BY	韦健雄
审核 REVIEWED BY	韦健雄
项目负责人 PROJECT DIRECTOR	卢晓阳
专业负责人 DISCIPLINE RESPONSIBLE BY	卢晓阳
校对 CHECKED BY	任婉菁
设计 DESIGNED BY	卢昊
绘图 DRAWN BY	卢昊

盖章栏
STAMP



建设单位
CLIENT

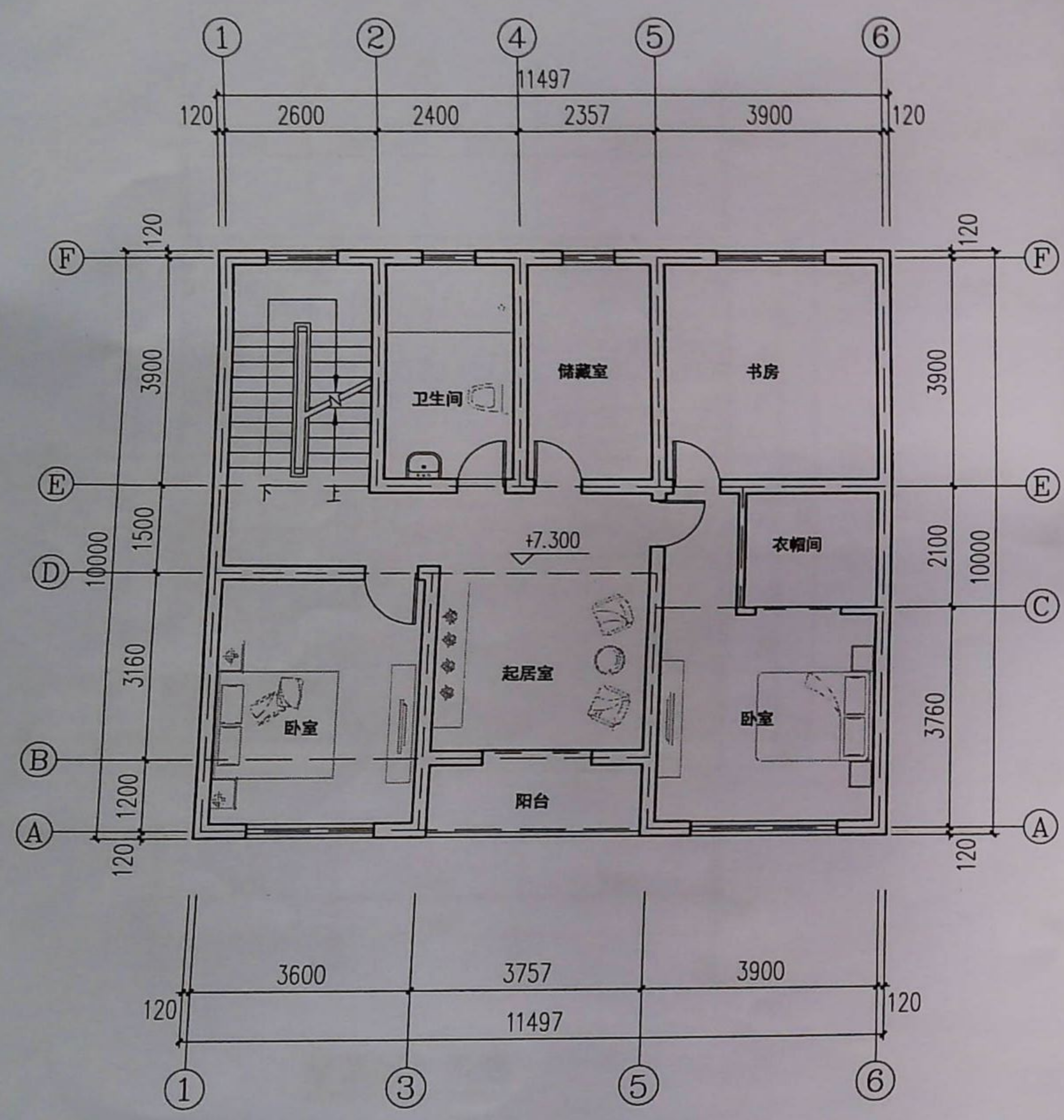
工程名称
PROJECT
东阳市江北街道甘溪行政村三角塘沿自然村
10X11.497米建筑单体方案设计

子项名称
ITEM

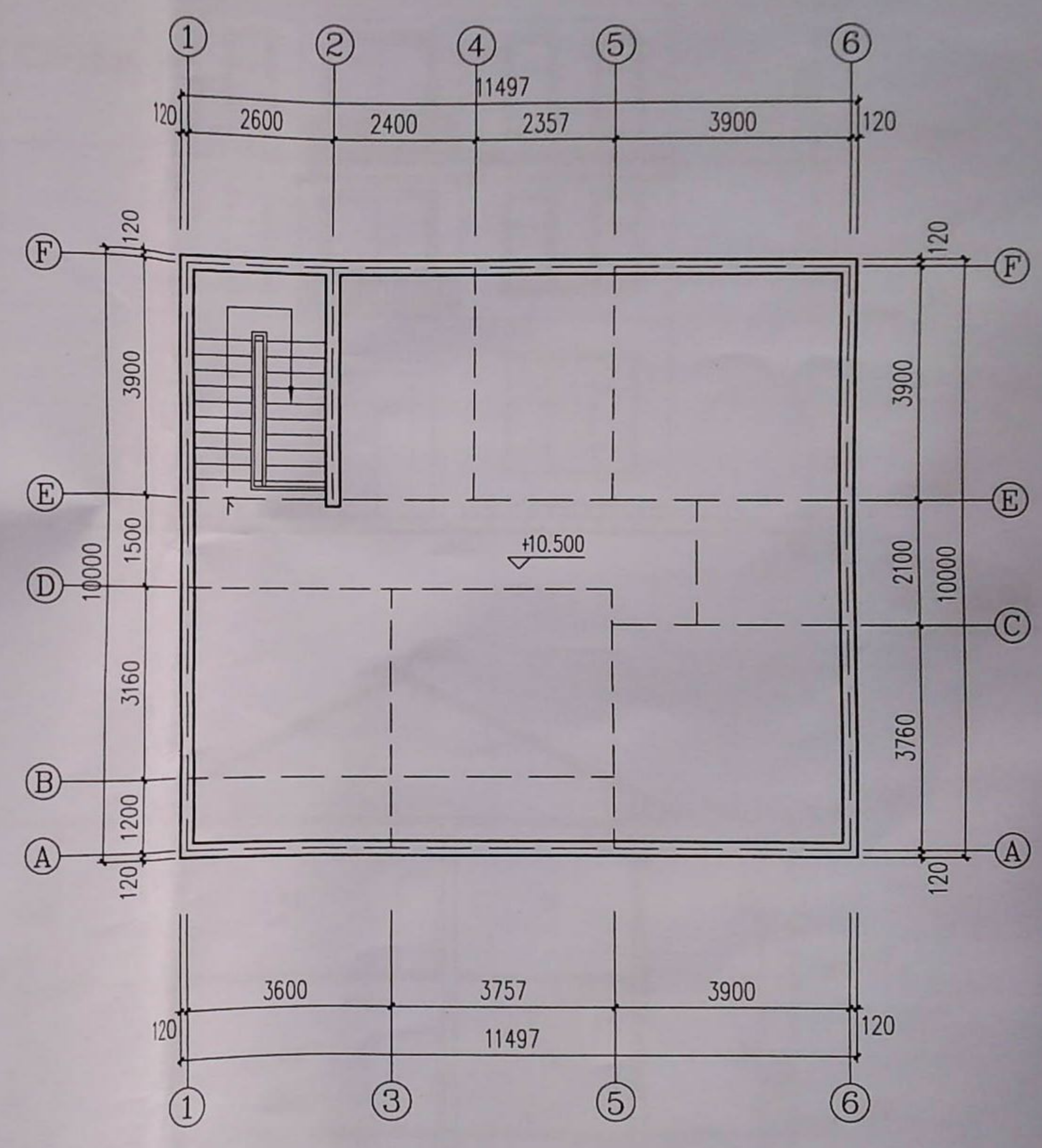
图名
DRAWING TITLE
三层平面图
阁楼层平面图

工程号
PRO. NO. 24059

图号
DRAWING NO.
专业
DISCIPLINE
日期
DATE 2024.04



三层平面图



阁楼层平面图

设计单位/DESIGN



DPADC
PLANNING & ARCHITECTURAL

东阳市规划建筑设计院有限公司

DONGYANG PLANNING & ARCHITECTURAL DESIGN INSTITUTE Co., Ltd

浙江省东阳市新江路1号

电话 Tel: +86 (0579) 8665 9580 传真 Fax: +86 (0579) 8665 9570

证书等级: 城乡规划编制乙级

证书编号: 浙自资规乙字22330053号

证书等级: 建筑行业(建筑工程)乙级

市政行业(道路/排水)丙级

证书编号: A233012764

审定 AUTHORIZED FOR ISSUE BY

韦健雄

审核 REVIEWED BY

韦健雄

项目负责人 PROJECT DIRECTOR

卢晓阳

专业负责人 DISCIPLINE RESPONSIBLE BY

卢晓阳

校对 CHECKED BY

任婉青

设计 DESIGNED BY

卢昊

绘图 DRAWN BY

卢昊

盖章栏

未盖出图专用章无效

STAMP

东阳市规划建筑设计院有限公司
城乡规划设计出图章
NO: 浙自资规乙字22330053号
有效期至: 2025年12月31日
浙江省自然资源厅监制

建设单位

CLIENT

工程名称

PROJECT

东阳市江北街道甘溪行政村三角塘沿自然村

10X11.497米建筑单体方案设计

子项名称

ITEM

图名

DRAWING TITLE

屋顶层平面图

南立面图

A-A剖面图

工程号

PRO NO.

24059

图号

DRAWING NO.

专业

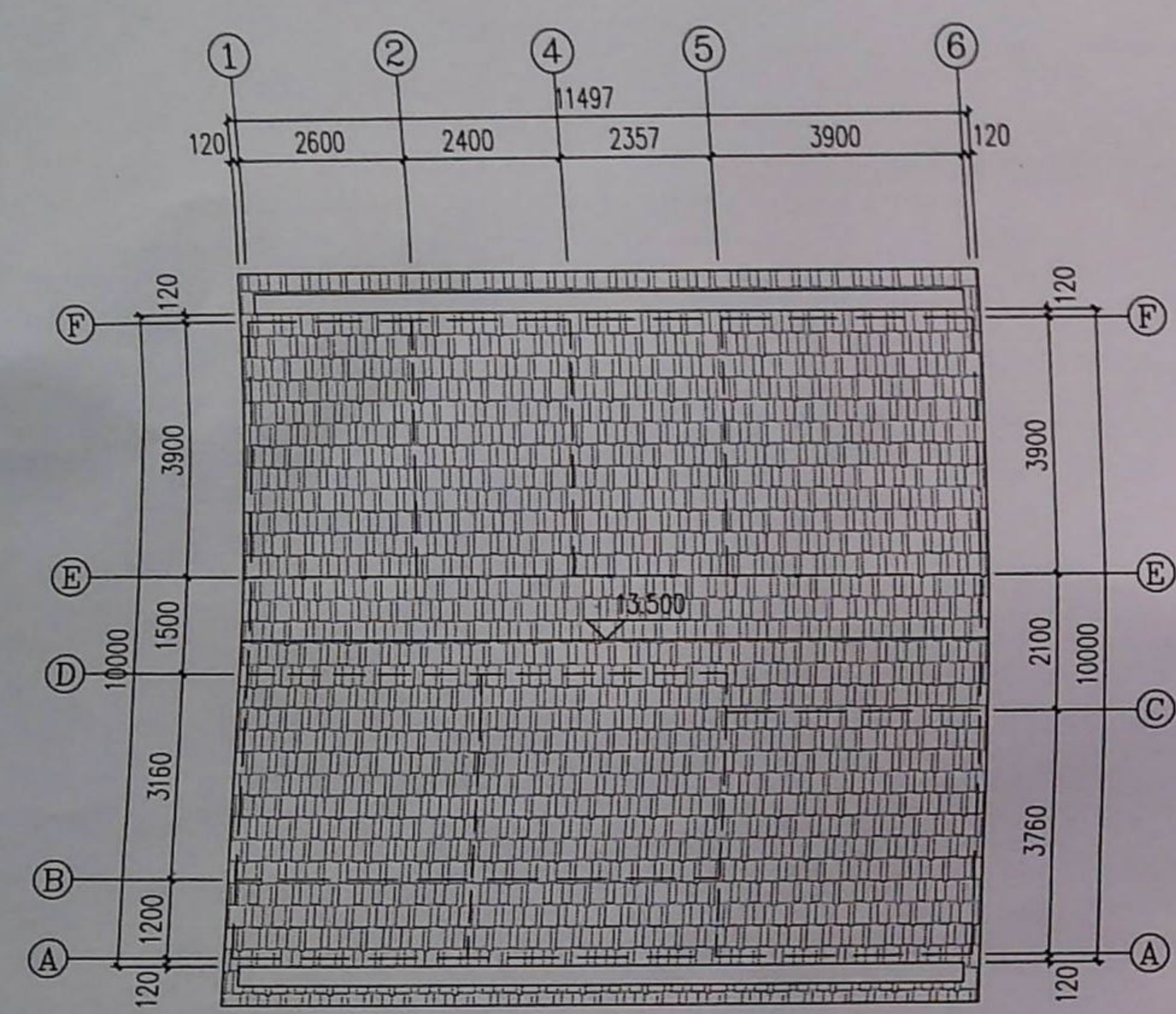
DISCIPLINE

日期

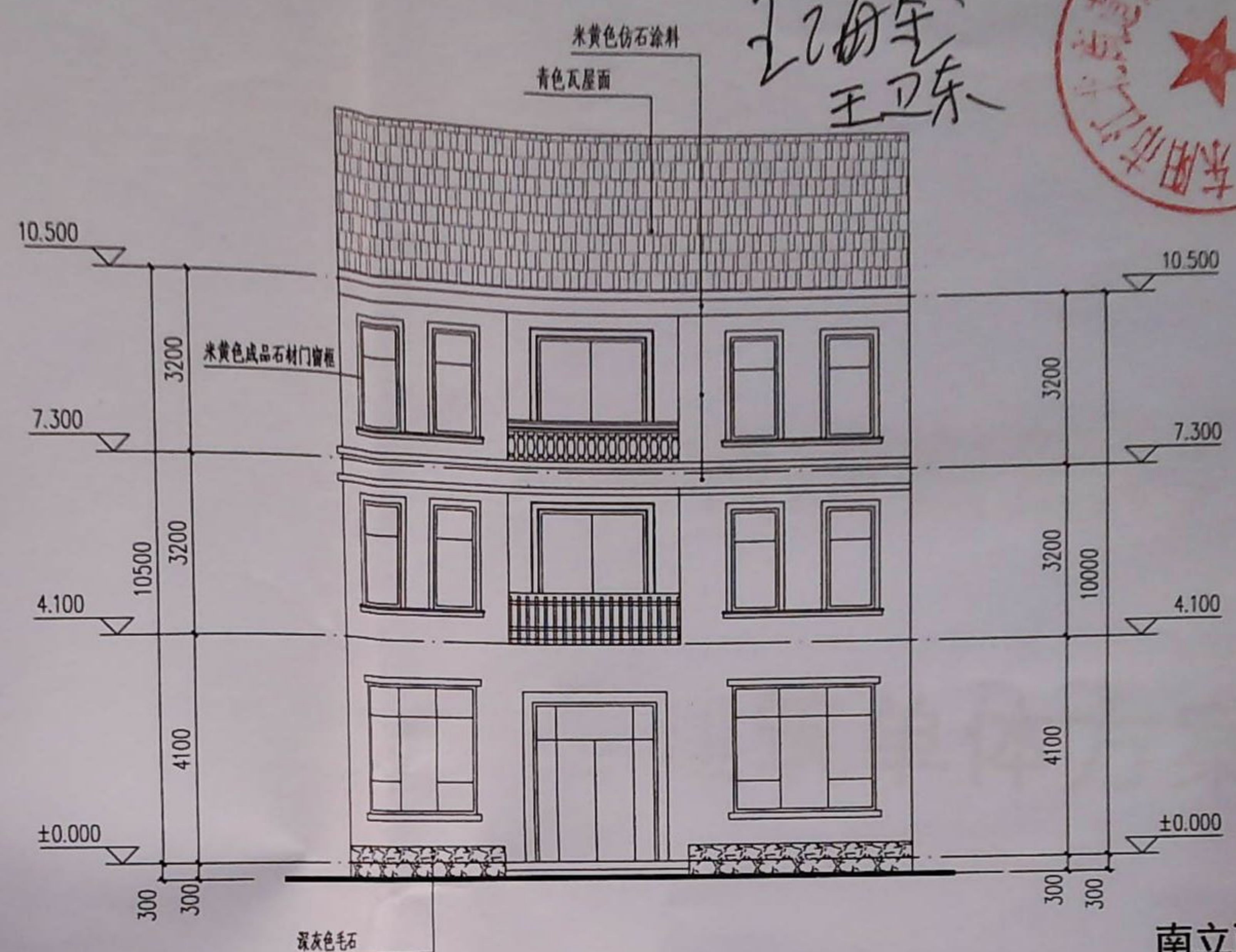
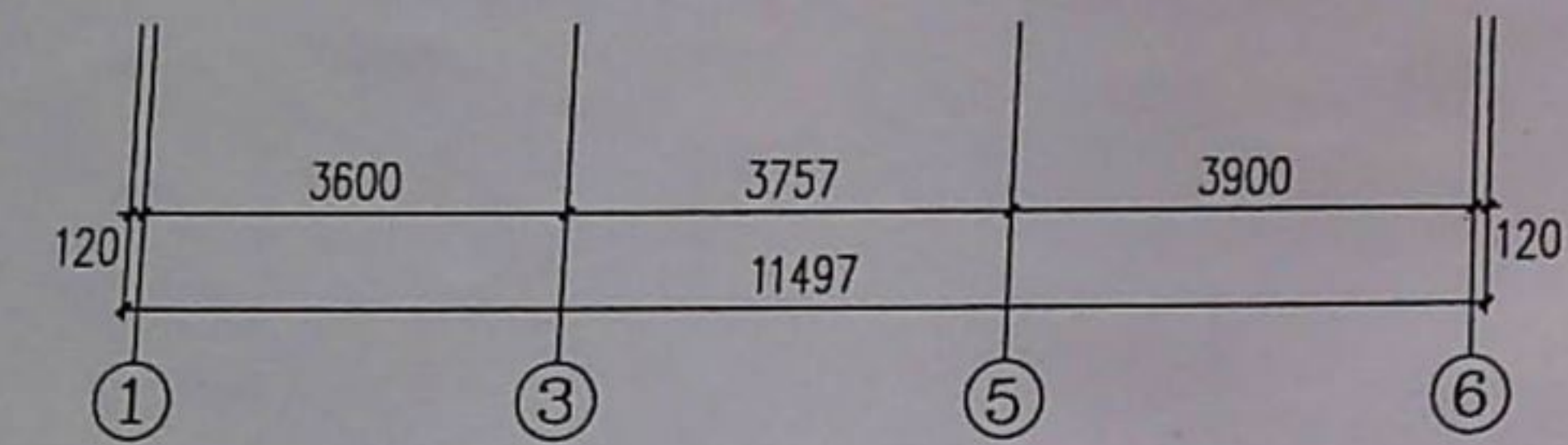
DATE

2024.04

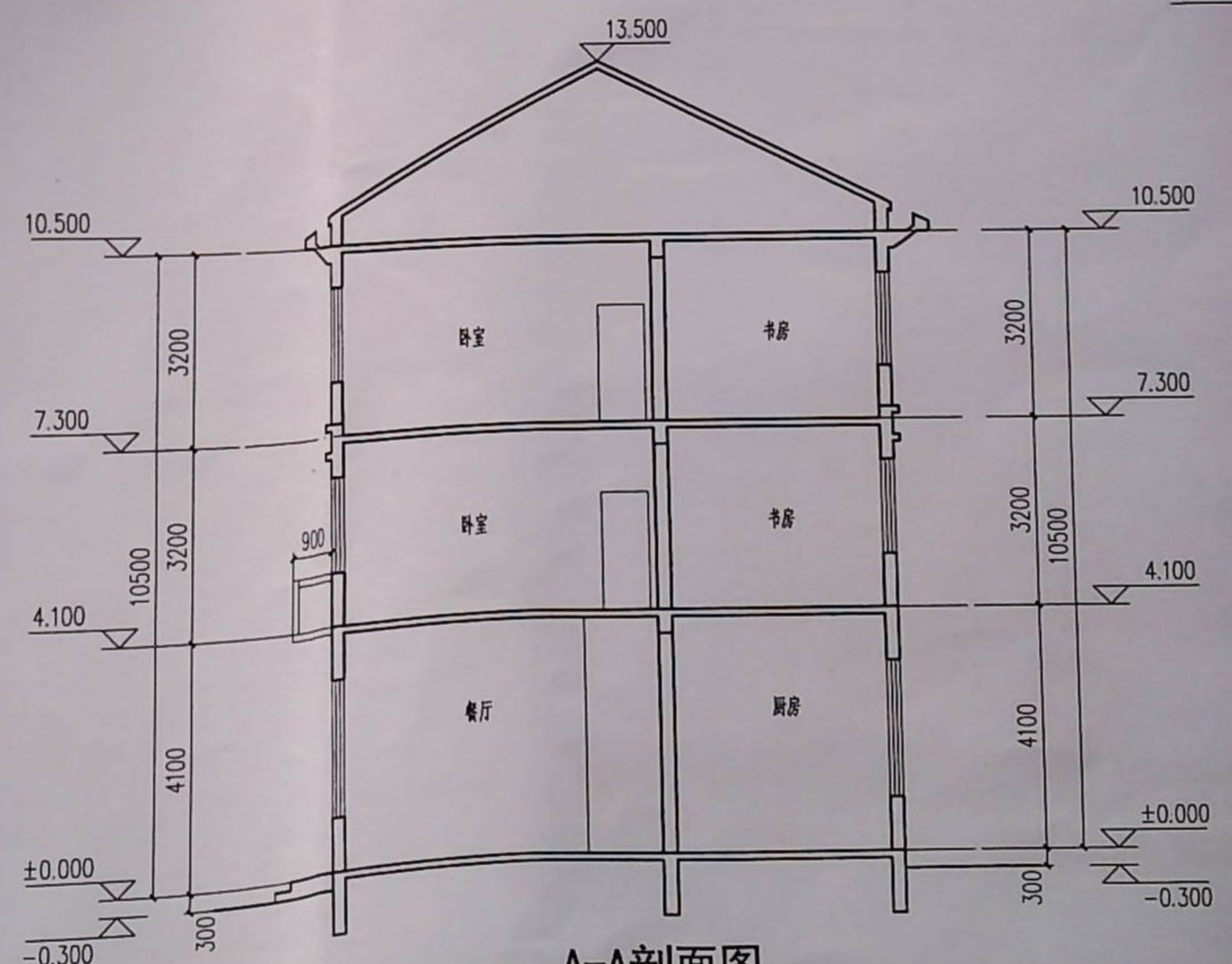
王卫东



屋顶层平面图



南立面图



A-A剖面图