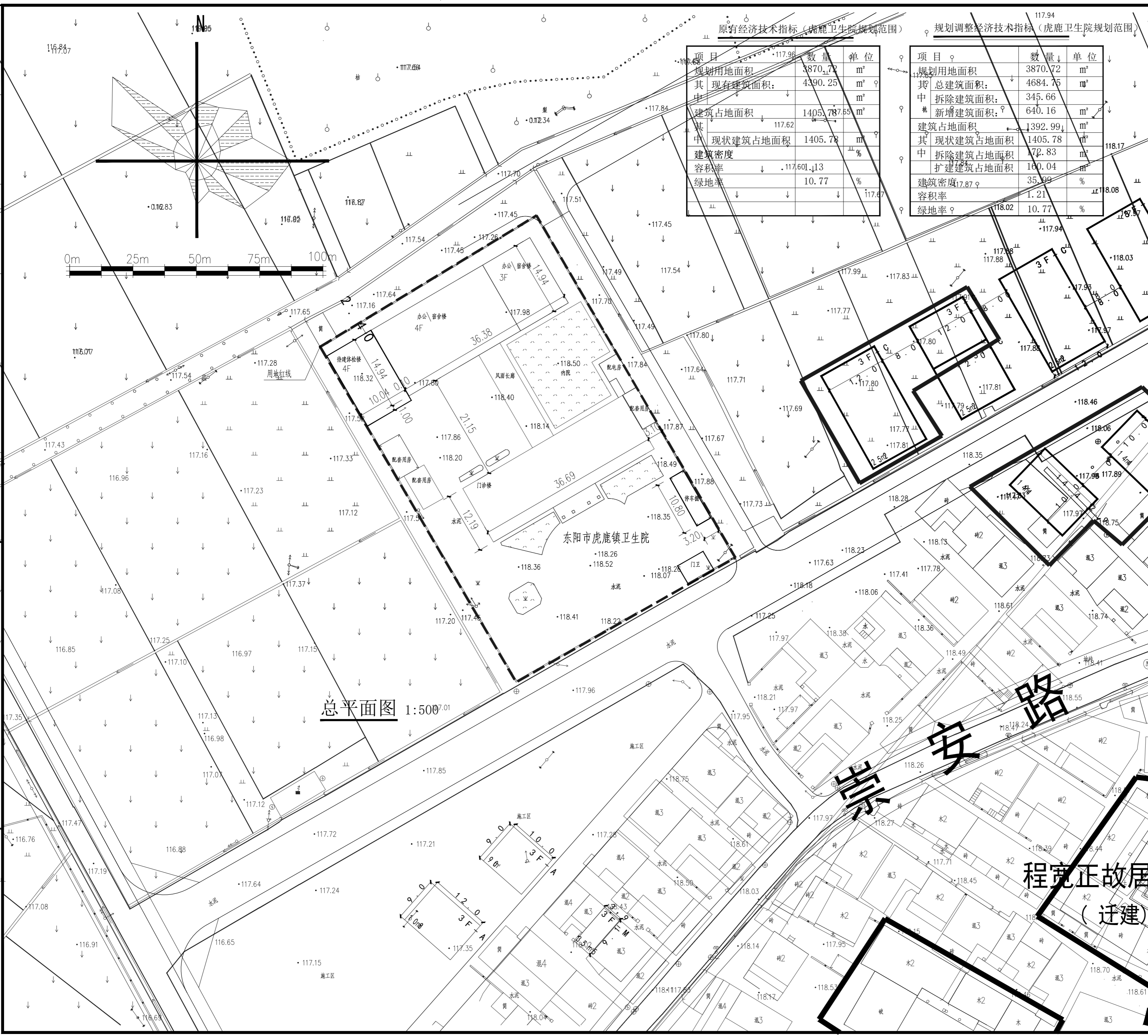


日期  
姓名  
专业  
日期  
姓名  
专业  
日期  
姓名  
专业

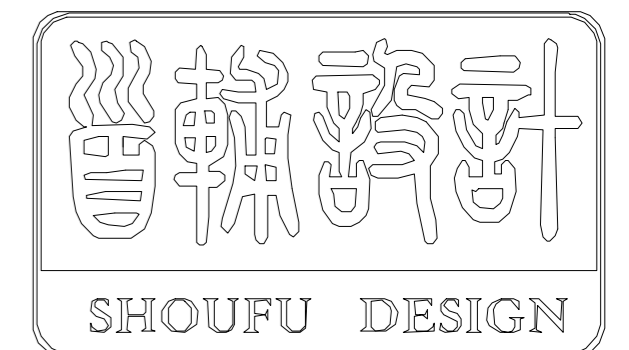


原有经济技术指标 (虎鹿卫生院规划范围)

项目	数量	单位
规划用地面积	3870.72	m <sup>2</sup>
其中 现有建筑面积	4390.25	m <sup>2</sup>
建筑占地面积	1405.78	m <sup>2</sup>
其中 现状建筑占地面积	1405.78	m <sup>2</sup>
建筑密度	36.33	%
容积率	1.13	
绿地率	10.77	%

规划调整经济技术指标 (虎鹿卫生院规划范围)

项目	数量	单位
规划用地面积	3870.72	m <sup>2</sup>
其中 总建筑面积	4684.75	m <sup>2</sup>
拆除建筑面积	345.66	m <sup>2</sup>
新增建筑面积	640.16	m <sup>2</sup>
建筑占地面积	1392.99	m <sup>2</sup>
其中 现状建筑占地面积	1405.78	m <sup>2</sup>
拆除建筑占地面积	172.83	m <sup>2</sup>
扩建建筑占地面积	180.04	m <sup>2</sup>
建筑密度	35.99	%
容积率	1.21	
绿地率	10.77	%



首辅工程设计有限公司  
ShouFu Engineering Design  
设计证书编号: A251024117

图纸说明

1. 本图必须加盖本公司出图章及执业印章方可有效。
2. 不得量取图纸尺寸施工。如有任何不详事宜,请在施工前与设计师会商。
3. 图纸版权为首辅工程设计有限公司所有,未经本允许不得使用本图设计内容。

建设单位 Client  
东阳市虎鹿镇卫生院

工程名称 PROJECT NAME  
东阳市虎鹿镇卫生院公共卫生、体检建设工程

子项名称 SUB-PROJECT NAME  
公共卫生、体检楼建设

项目负责人 PROJECT LEADER	梁作峰	
专业负责人 DIVISION CHIEF	梁作峰	
审定 APPROVED BY	戈伟	
审核 CHECKED BY	梁作峰	
校对 PROOFREAD BY	戈伟	
设计 DESIGNED BY	陈茜	
制图 DRAW BY	陈茜	

图纸名称 DRAWING TITLE  
总平面图

工程编号 Design No.	SFJH-JZ2021012	图别 DWG. CATEGORY	建筑
设计阶段 DESIGN PHASE	规划	比例 SCALE	
图号 DWG. NO.		版本号 VER. NO.	A
日期 DATE	2021.10		

总平面图 1:500

崇安路  
程宽正故居 (迁建)