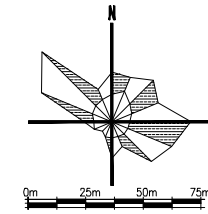


东阳市交通循环产业园项目控制性详细规划

控制图则



设计单位/DESIGN



东阳市规划建筑设计院有限公司
DONGYANG PLANNING & ARCHITECTURAL DESIGN INSTITUTE Co., Ltd

浙江省东阳市新江路1号
电话 Tel: +86 (0579) 8668 9980 传真 Fax: +86 (0579) 8665 9579

证书等级: 城乡规划编制乙级
证书编号: 浙自然资规划2020076号
证书等级: 建筑行业(建筑工程)乙级
市政行业(道路\排水)丙级
证书编号: A233012764

审定 AUTHORIZED FOR ISSUE BY	韦健燎
审核 REVIEWED BY	韦健燎
项目负责人 PROJECT DIRECTOR	张含斌
专业负责人 DISCIPLINE RESPONSIBLE BY	陈刚
校对 CHECKED BY	杨宗侠
设计 DESIGNED BY	金沪杭
绘图 DRAWN BY	金沪杭

盖章栏
STAMP

未盖出图专用章无效

建设单位
CLIENT

工程名称
PROJECT

东阳市交通循环产业园项目

子项名称
ITEM

控制性详细规划

图名
DRAWING TITLE

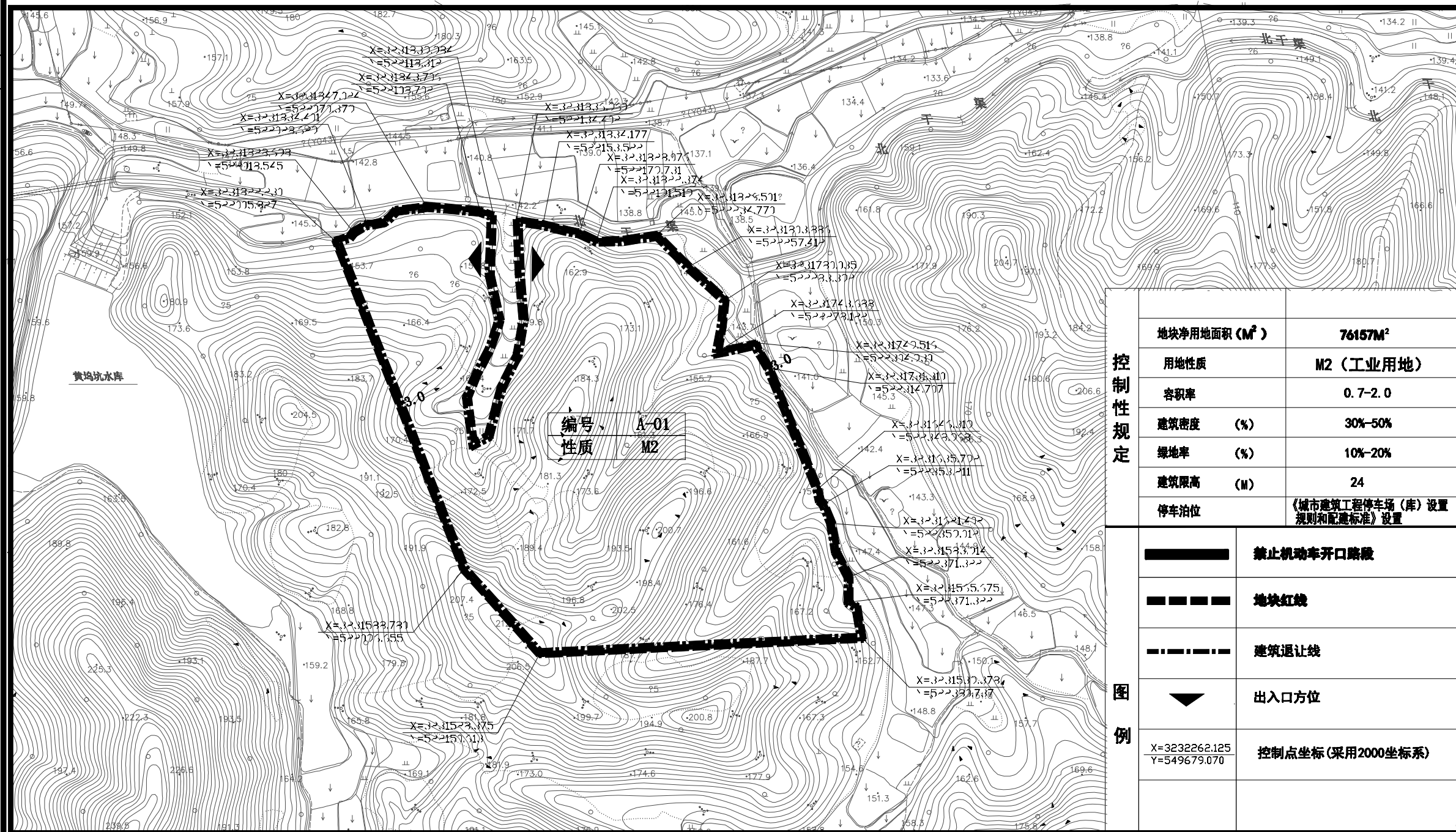
控制图则

工程号
PRO. NO.

图号
DRAWING NO.

专业
DISCIPLINE

日期
DATE



控制性规定

地块净用地面积 (M ²)	76157M ²
用地性质	M2 (工业用地)
容积率	0.7-2.0
建筑密度 (%)	30%-50%
绿地率 (%)	10%-20%
建筑限高 (M)	24
停车泊位	《城市建筑工程停车场(库)设置规则和配建标准》设置

图例

	禁止机动车开口路段
	地块红线
	建筑退让线
	出入口方位
X=3232262.125 Y=549679.070	控制点坐标(采用2000坐标系)

电气
暖通
动力
建筑
结构
给排水
会签栏