

# 东阳市南马镇东湖村东一自然村

---

## 胡红兵户建筑方案设计图



浙江新大工程设计有限公司

ZHEJIANG SHINDAI ENGINEERING DESIGN Co., Ltd.

# 建筑规划设计说明



**浙江新大  
工程设计有限公司**

ZHEJIANG SHINDAI ENGINEERING DESIGN Co., Ltd.

建筑行业（建筑工程）乙级  
风景园林工程设计专项乙级 编号 A233100637  
市政行业专业乙级

地址：浙江省杭州市滨江区聚业路25号5F

建设单位

合作单位

备注栏

	姓名	签名
审定	郭坚	郭坚
审核	郭坚	郭坚
项目负责人	戴怡权	戴怡权
专业负责人	林智锋	林智锋
校对	钱奇峰	钱奇峰
设计	柴冰冰	柴冰冰
绘图	柴冰冰	柴冰冰
会签栏	建筑	电气
	结构	暖通
	给排水	其它

项目名称	东阳市南马镇东湖村东一自然村胡红兵户建筑方案设计图		
分项名称			
设计号			
图纸名称	建筑规划设计说明		
图号	01	日期	

## 1. 设计依据

现行的国家有关建筑设计规范、规程和规定。

1.1《民用建筑设计统一标准》GB50352-2019

1.2《建筑设计防火规范》GB50016-2014

1.3《住宅设计规范》GB50096-2011

1.4《浙江省居住建筑节能设计标准》DB33/1015-2015

1.5《中华人民共和国工程建设标准强制性条文》（房屋建筑部分）2013年版

1.6其它的国家行业及地方的现行有关法律法规。

## 2. 项目概况

2.1本工程为：东阳市南马镇东湖村东一自然村胡红兵户建筑方案设计图。

建设地点：东阳市南马镇东湖村东一自然村。

2.2建筑占地面积：108.0平方米；总建筑面积：525.0平方米。

2.3建筑层数：地上三层，地下一层。

2.4建筑高度：从室外地坪至檐沟底高度为11.20米，至屋脊最高点高度为13.640米。

2.5建筑户型另行设计。

2.6建筑工程耐火等级二级。

2.7建筑屋面防水等级为二级。

2.8建筑防雷类别为三类。

## 3. 标高及尺寸

3.1本工程±0.000为室外地面标高。

3.2各层标注标高为完成面标高（建筑面标高）。

3.3本工程标高以米（m）为单位，其它尺寸以毫米（mm）为单位。

## 4. 建筑特色

4.1建筑提取现代中式风格，同时兼顾美观与实用原则，充分利用建筑空间。

4.2外立面采用白色外墙涂料，青灰色墙砖，灰色盖瓦。

## 5. 注意事项

5.1原则上邻户之间为同基共墙。

5.2所有线脚、檐沟，除山墙邻路者，不得向邻户凸挑（包括邻户上空）。

5.3每幢房子要求装饰材料和颜色统一，所有线脚和外立面装饰造型整齐划一。

5.4以每幢建筑室外地坪最低点为建筑高度的起算点，

（±0.000）由村内“村规民约”确定。

注：本图仅限规划报批使用，未经规划部门盖章，图纸无效。



# 浙江新大 工程设计有限公司

ZHEJIANG SHINDAI ENGINEERING DESIGN Co., Ltd.

建筑行业（建筑工程）乙级  
风景园林工程设计专项乙级 编号 A233100637  
市政行业专业乙级

地址：浙江省杭州市滨江区聚业路25号5F

建设单位

合作单位

## 备注栏

	姓名	签名
审定	郭坚	
审核	郭坚	
项目负责人	戴怡权	
专业负责人	林智锋	
校对	钱奇峰	
设计	柴冰冰	
绘图	柴冰冰	
会签栏	建筑	电气
	结构	暖通
	给排水	其它

项目名称 东阳市南马镇东湖村东一自然村胡红兵户建筑方案设计图

分项名称

设计号

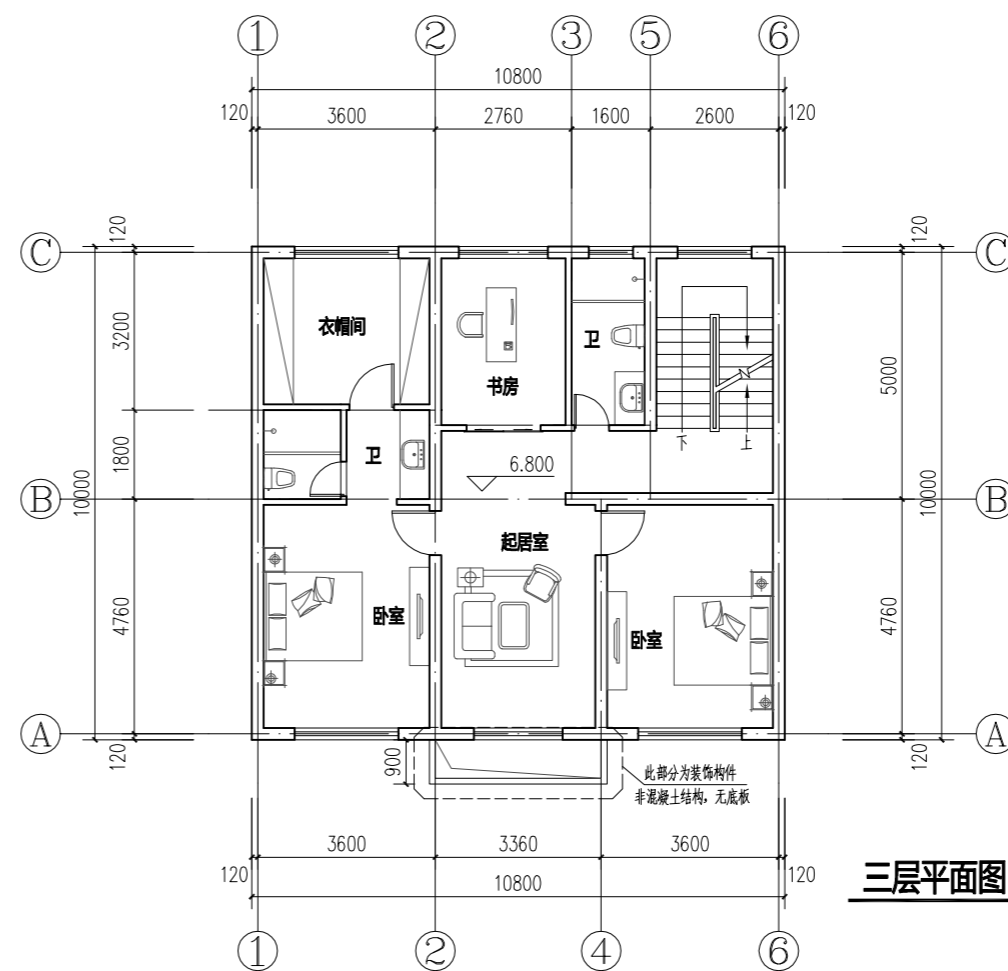
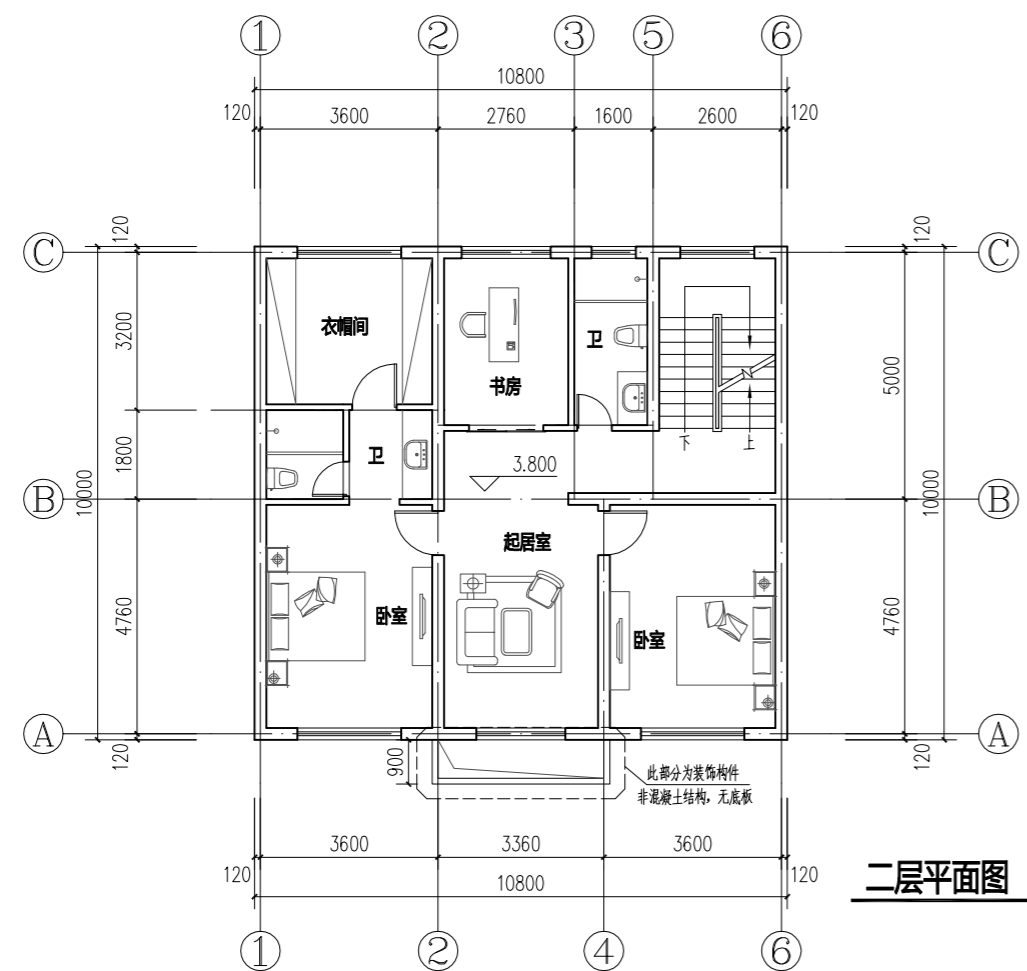
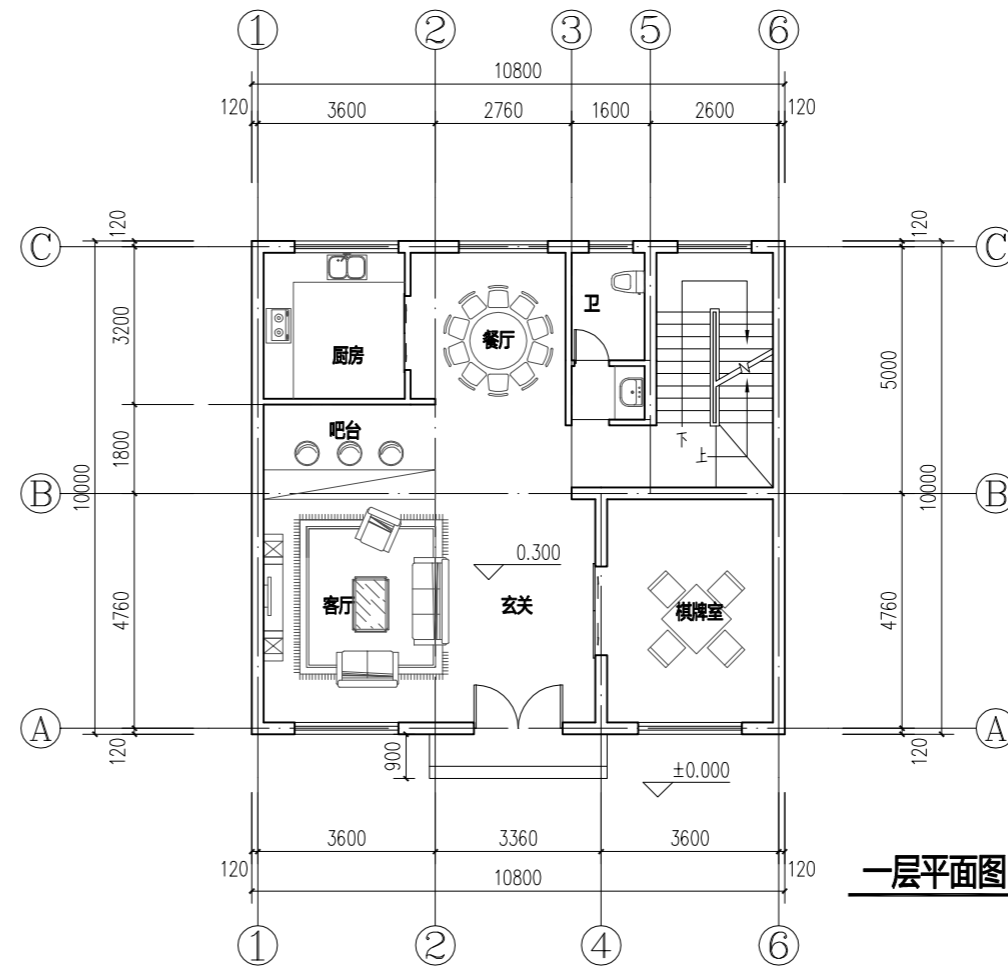
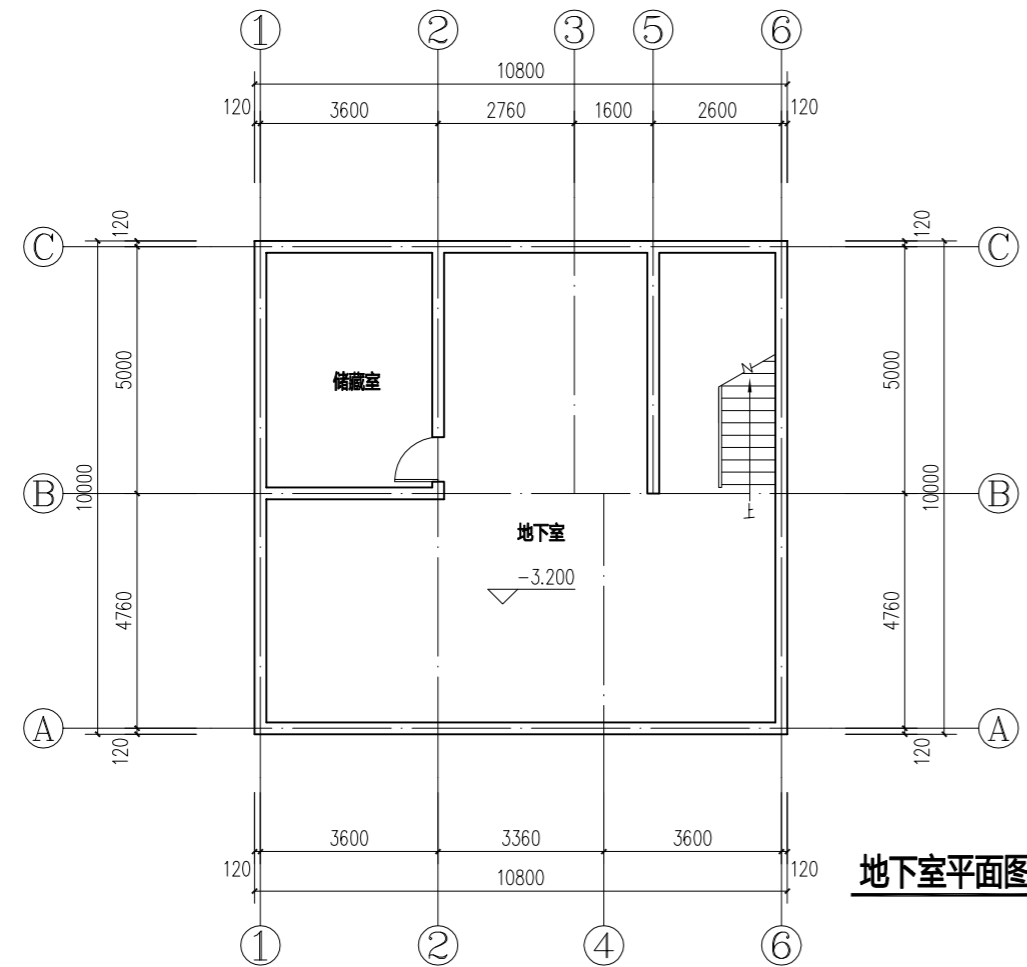
图纸名称

平面图

图号

02

日期





# 浙江新大 工程设计有限公司

ZHEJIANG SHINDAI ENGINEERING DESIGN Co., Ltd.

建筑行业（建筑工程）乙级  
风景园林工程设计专项乙级 编号 A233100637  
市政行业专业乙级

地址：浙江省杭州市滨江区聚业路25号5F

建设单位

合作单位

备注栏

	姓名	签名
审定	郭坚	郭坚
审核	郭坚	郭坚
项目负责人	戴怡权	戴怡权
专业负责人	林智锋	林智锋
校对	钱奇峰	钱奇峰
设计	柴冰冰	柴冰冰
绘图	柴冰冰	柴冰冰
会签栏	建筑	电气
	结构	暖通
	给排水	其它

项目名称 东阳市南马镇东湖村东一自然村胡红兵户建筑方案设计图

分项名称

设计号

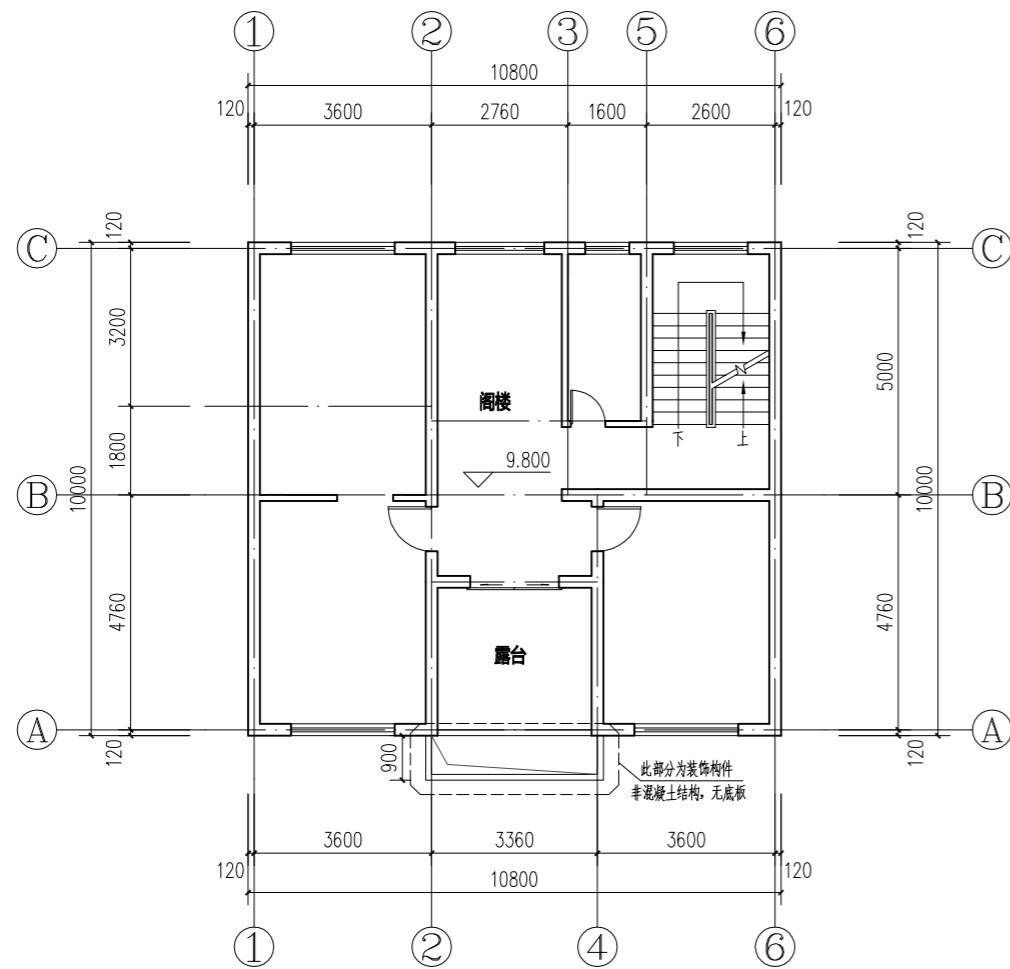
图纸名称

平面图

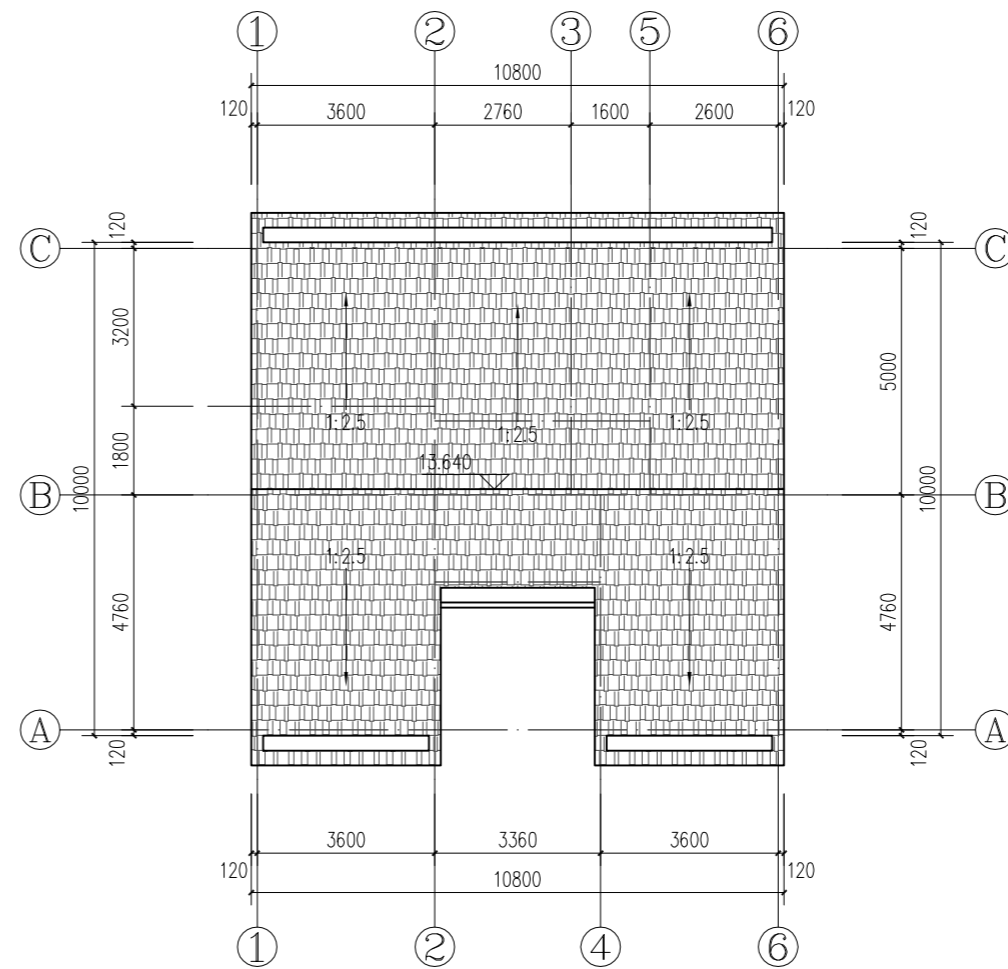
图号

03

日期

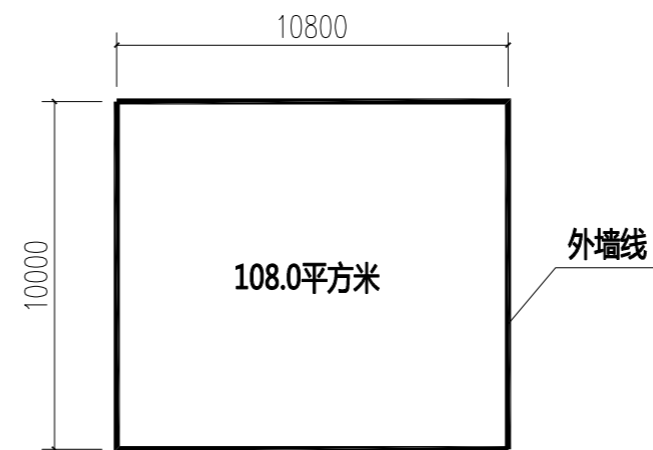


阁楼平面图



屋顶平面图

编号	建筑面积 (m) <sup>2</sup>
地下室	108.0
一层	108.0
二层	108.0
三层	108.0
阁楼层	93.0
合计	525.0



宅基地面积



# 浙江新大 工程设计有限公司

ZHEJIANG SHINDAI ENGINEERING DESIGN Co., Ltd.

建筑行业（建筑工程）乙级  
风景园林工程设计专项乙级 编号 A233100637  
市政行业专业乙级

地址：浙江省杭州市滨江区聚业路25号5F

建设单位

合作单位

备注栏

	姓名	签名
审定	郭坚	郭坚
审核	郭坚	郭坚
项目负责人	戴怡权	戴怡权
专业负责人	林智锋	林智锋
校对	钱奇峰	钱奇峰
设计	柴冰冰	柴冰冰
绘图	柴冰冰	柴冰冰
会签栏	建筑	电气
	结构	暖通
	给排水	其它

项目名称 东阳市南马镇东湖村东一自然村  
胡红兵户建筑方案设计图

分项名称

设计号

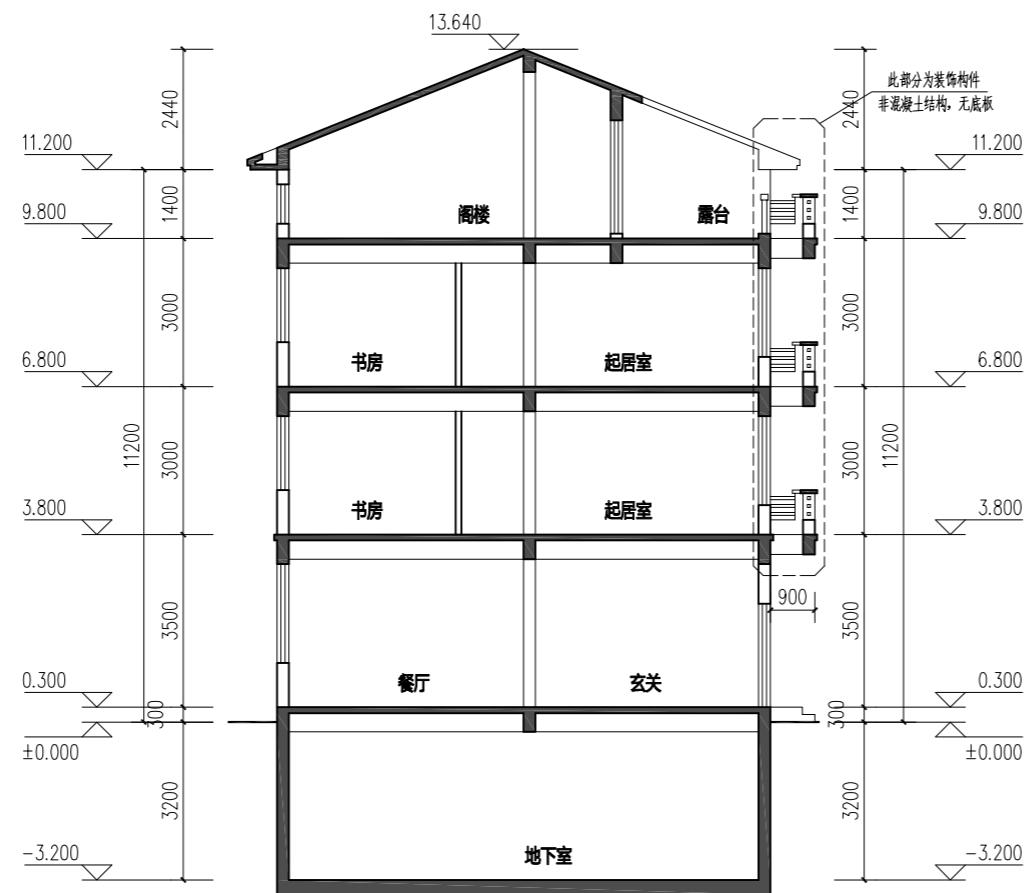
图纸名称

立面图 1-1剖面图

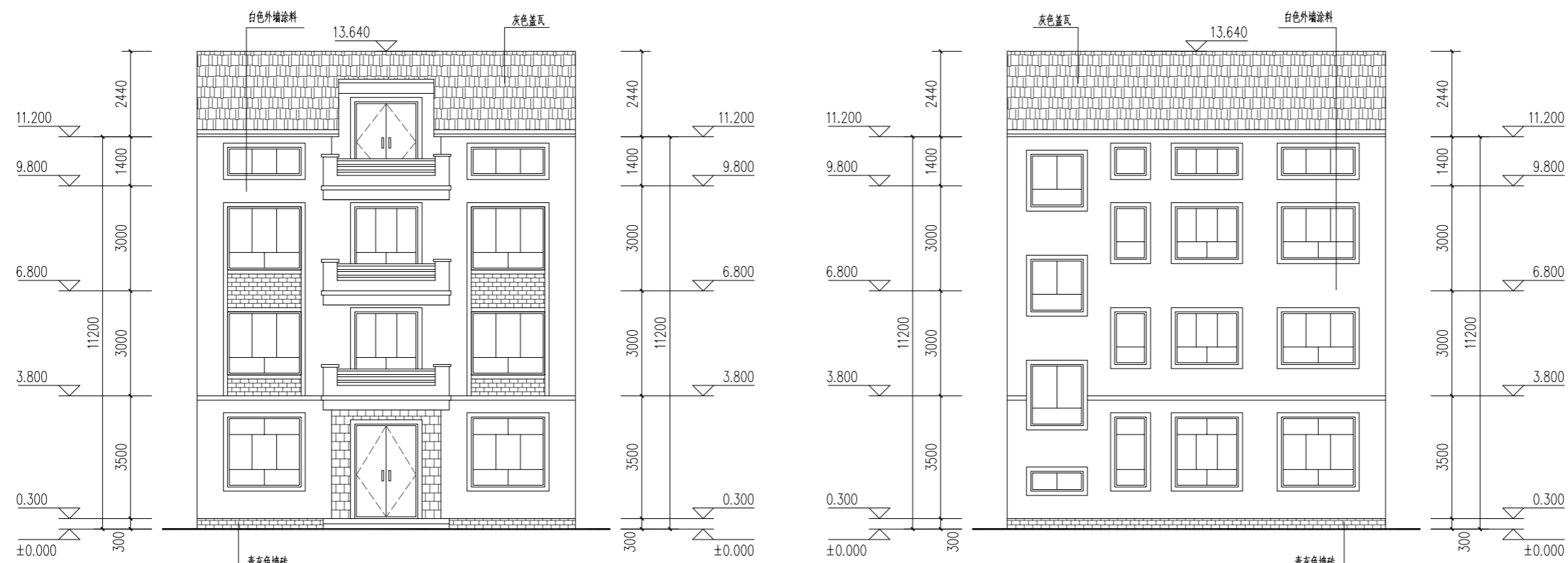
图号

04

日期



1-1剖面图



正立面图

背立面图