

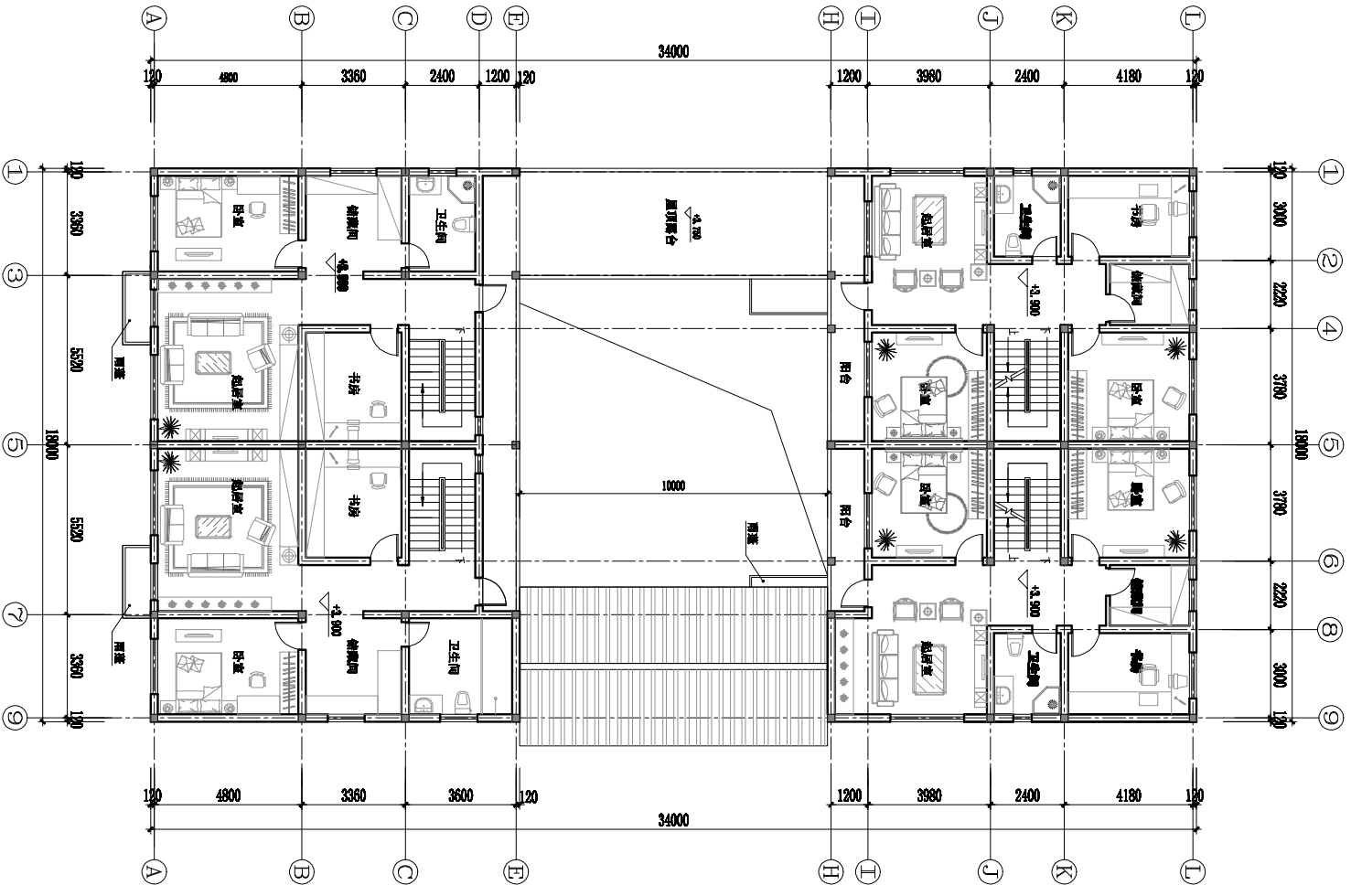
■ 江北街道临江社区楼宅小区楼宅区块

26-29号地块(林国松、周秉、季松楼、周望婷、
季亢、林姓堂屋、范宝花户)建筑方案设计

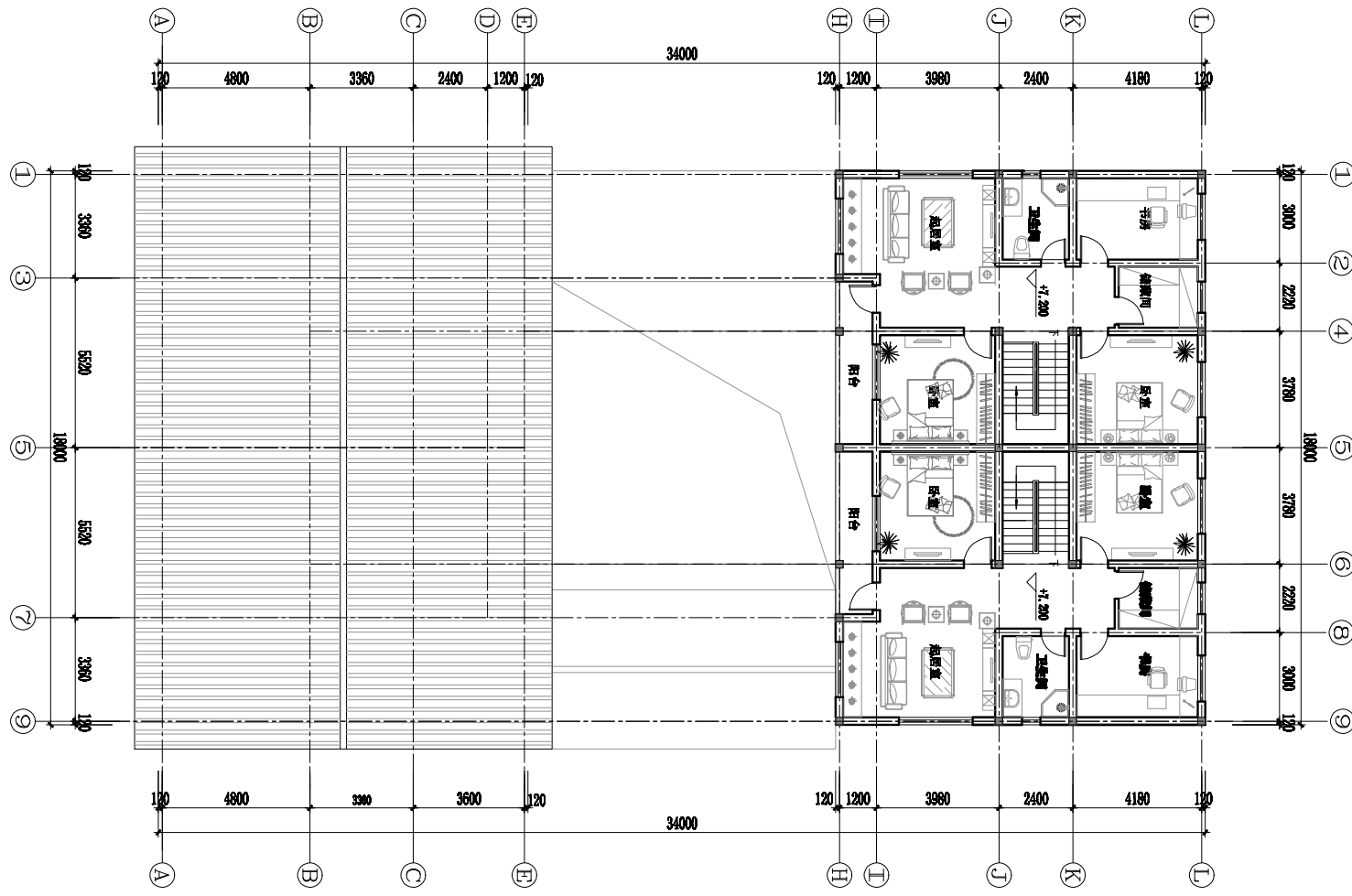


浙江省东阳市规划设计研究院

规划证书等级：乙级 证书编号：142036



二层平面图
本层建筑面积：432.7㎡



三层平面图
本层建筑面积：216.7㎡

审定	审核	项目负责	校对	设计	制图	工程名称	图名	图别	工程编号
						项目		图号	日期

